



Rebooteille

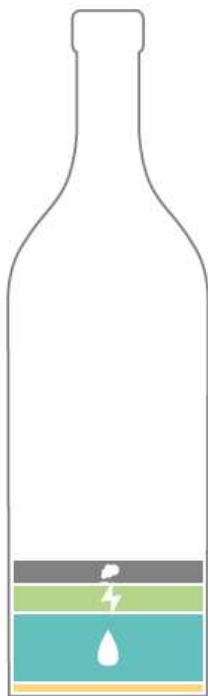
Suivons la consigne !

Filière locale de
réemploi des
bouteilles en verre

Présentation Webinaire ESS –
Novembre 2021

L'INTÉRÊT DU RÉEMPLOI DES BOUTEILLES EN VERRE

LES BÉNÉFICES ÉCOLOGIQUES DU RÉEMPLOI VS RECYCLAGE



- 79 % de GES
- 76 % d'énergie
- 33 % d'eau
- 95 % Ressource de sable

UNE VÉRITABLE ATTENTE CITOYENNE

90 %

DES FRANÇAIS FAVORABLES AU RETOUR DE LA BOUTEILLE EN VERRE CONSIGNÉE*
*IFOP MARS 2019

UNE TENDANCE RÉGLEMENTAIRE FAVORABLE



Qui sommes nous ?

L'OPÉRATEUR DE LA FILIÈRE DU RÉEMPLOI DES CONTENANTS EN VERRE

Rebooteille



72 800 T
de déchets verre / an



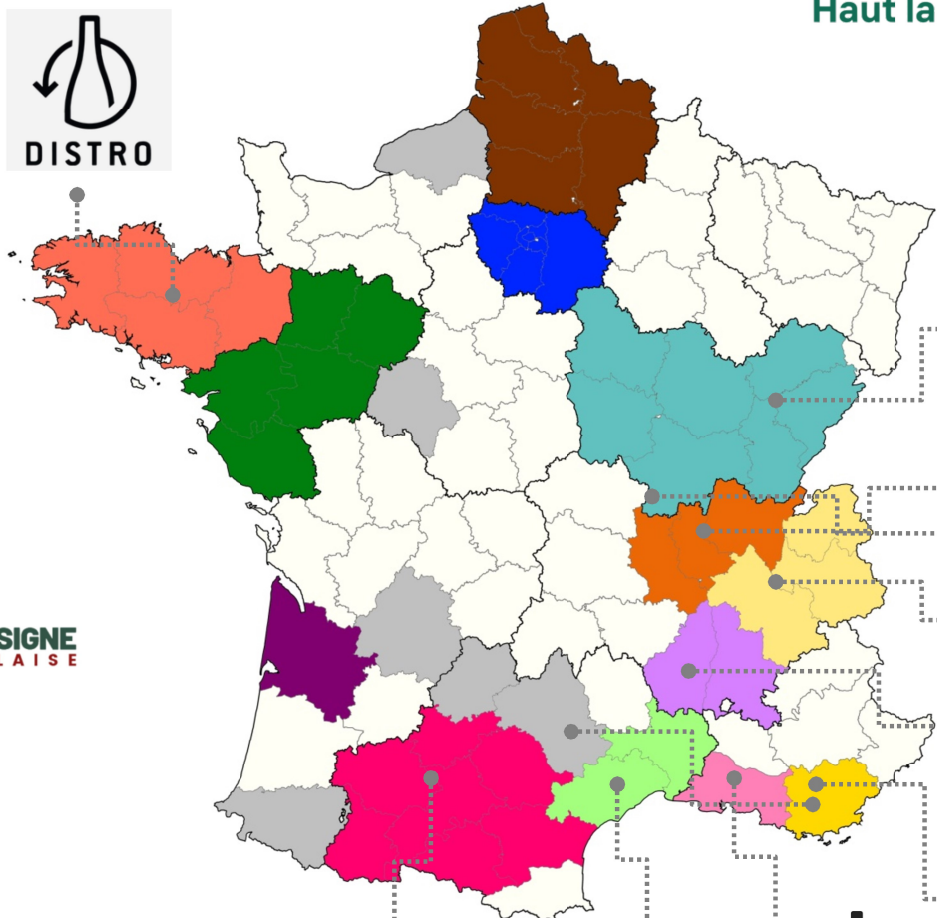
~5,6 MILLIONS €
de coût de traitement / an



INSCRIT DANS UN MOUVEMENT NATIONAL DE RETOUR À LA CONSIGNE



Haut la Consigne



Reboteille



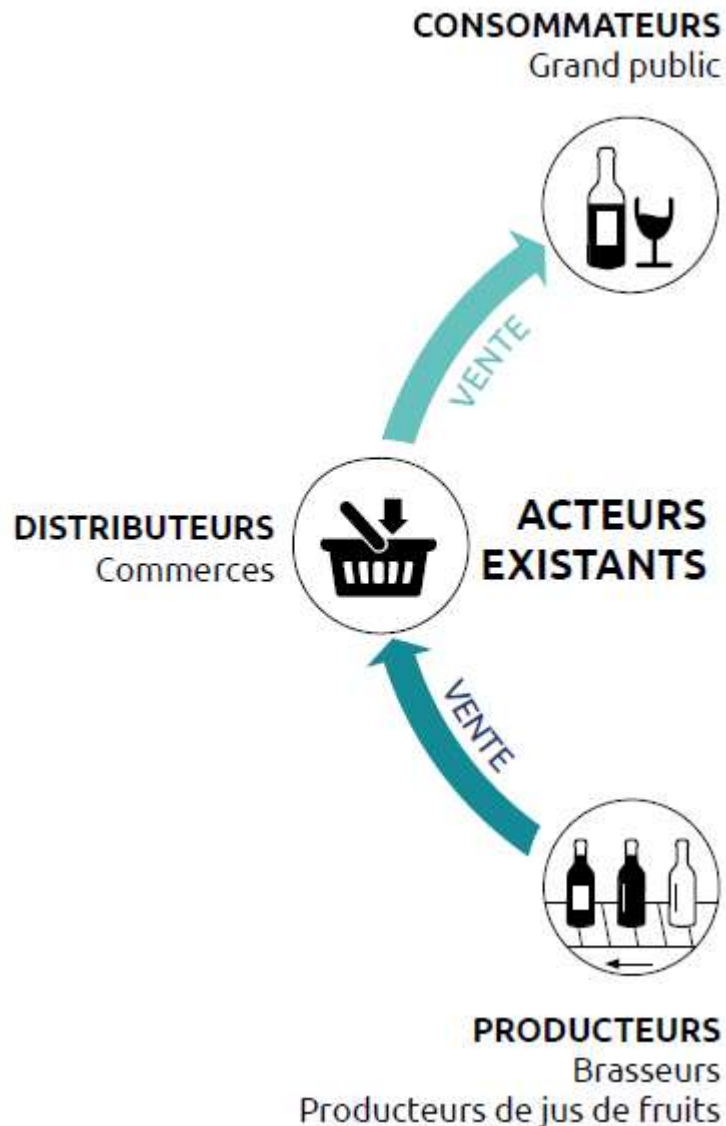
ALPES
CONSIGNE



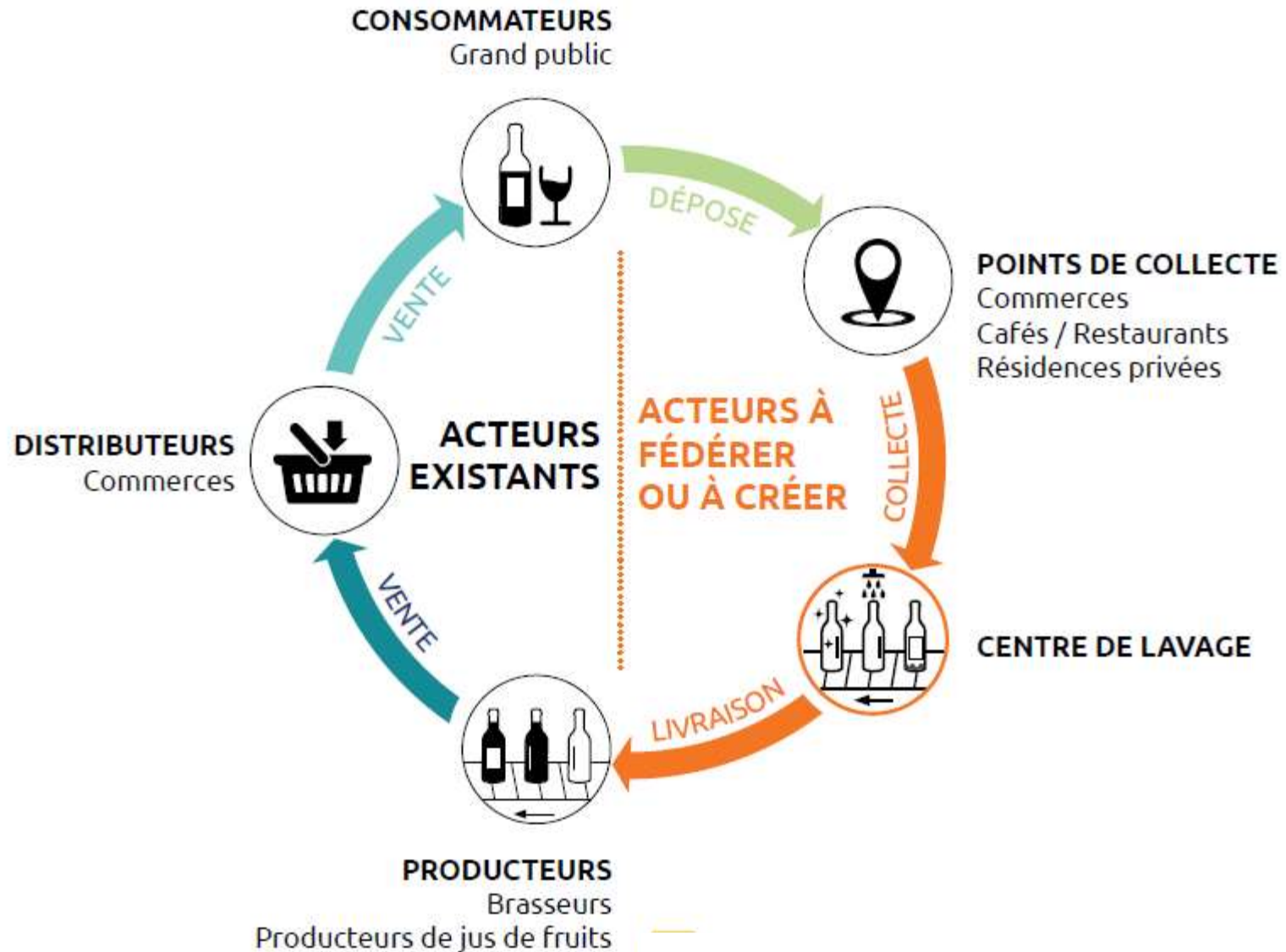
Notre fonctionnement



LA BOUCLE DU RÉEMPLOI - LES PARTENAIRES



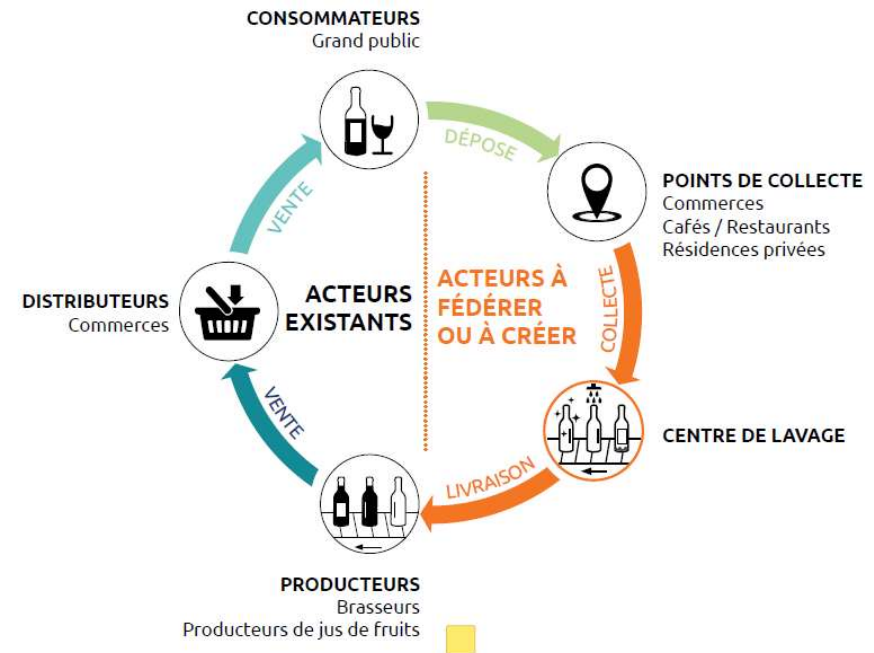
LA BOUCLE DU RÉEMPLOI - LES PARTENAIRES



NOTION DE FILIÈRE

Le maître mot est la **notion de filière**, dont Rebooteille se pose en coordinateur.

- Pertinence de **l'échelon régional** pour :
 - Atteindre des volumes critiques (gisement de producteurs et distributeurs)
 - minimiser les distances
- **Regrouper et coordonner** tous ces acteurs :
 - Gain de temps et d'efficacité
 - Investissements supportés par l'opérateur



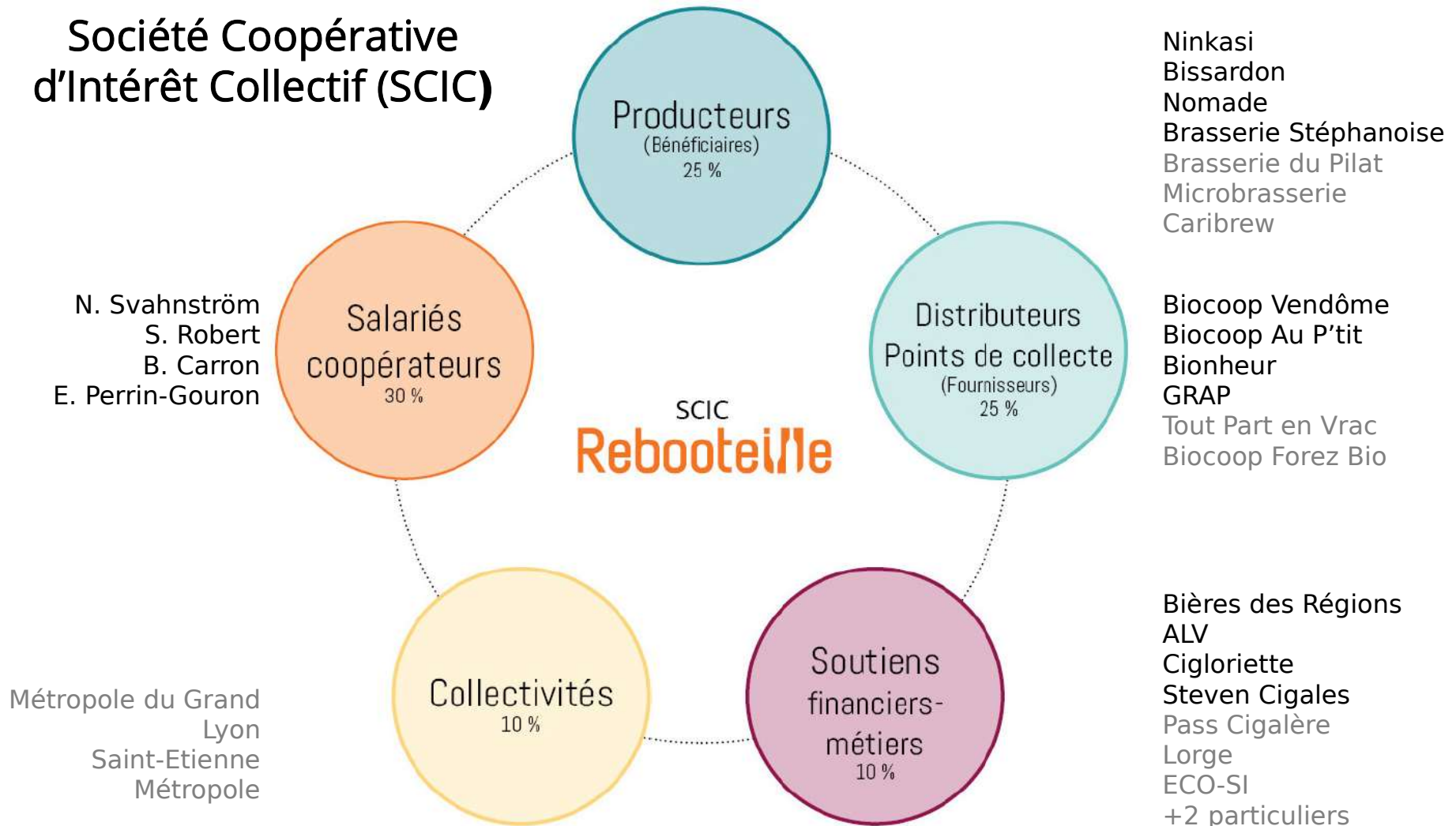
Pourquoi une SCIC ?

Pourquoi une SCIC

- Permet **une gouvernance partagée** entre ces parties prenantes
- Permet une **mobilisation des sociétaires** dès la constitution de la coopérative
- **Les bénéfices dégagés** sont **réinvestis à 100 %**, en cohérence avec la « mission d'intérêt générale » qu'est le développement de la consigne.

ORGANISÉE AUTOUR D'UN INTÉRÊT COLLECTIF

Société Coopérative d'Intérêt Collectif (SCIC)



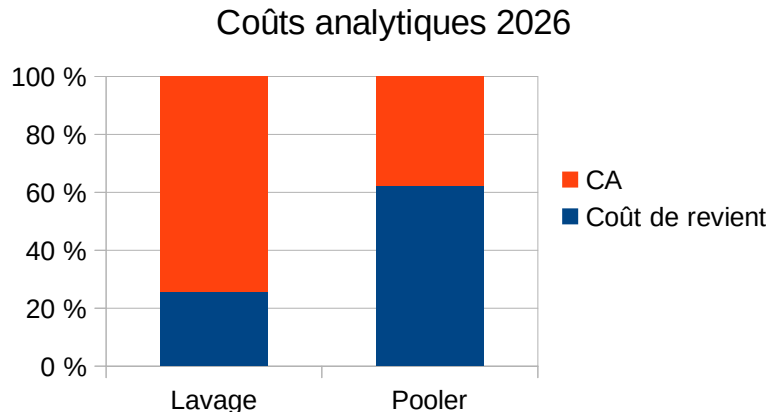
Les collectivités dans la SCIC

- **Gestionnaire des déchets** (condition sine qua none pour rentrer dans une SCIC)
-> Une évidence, les coûts évités (4-5 ct€/btl recyclée).
- **Périmètre de collecte** correspond au territoire d'**une collectivité**
- **Déléguer** la montée en **compétence** sur des sujets en développement
- Regroupement de plusieurs collectivités pour un **impact industriel régional**,
échelle idéale pour la mise en place d'**un outil industriel performant**

Choix d'un modèle économique cohérent

Modèle économique de la filière

- Pré-requis d'un modèle économique résilient et global
 - **Service** clé-en-main répondant à la **mission d'intérêt générale**
 - Marge faible pour **ne pas impacter les bénéficiaires** (distributeurs, producteurs et consommateur final)
 - Économie du réel
- Les revenus du **lavage finance la collecte.**



- Revenus de la collecte = abonnement distributeurs
- Revenus du lavage = vente de bouteilles lavées, abonnement producteurs et commission

Importance de **maîtriser les coûts et la qualité du lavage** d'un côté, et d'**optimiser la logistique** de l'autre

S'appuyer sur nos associés pour maîtriser les enjeux

- Industriels

- Lavage avec les projets de consigne régionaux

- Logistique et massification

- Grossistes (BdR, GRAP LOG...)
- Producteurs (Brasserie Stéphanoise)
- Envie 42
- Collectivités

- Développement commercial

- Producteurs (Ninkasi)
- Distributeurs (Biocoop)



MERCI !

Rebooteille

contact@rebooteille.fr

Nils SVAHNSTRÖM | 07 70 16 41 65

Stéphane ROBERT | 07 69 61 00 59

Bastien CARRON | 06 87 54 97 08

Etienne PERRIN-GOURON | 07 77 78 49 86

Michel EMMERY | 07 64 02 12 20