



WEBINAIRE

SE DÉPLACER AUTREMENT

MARDI 26 SEPTEMBRE 2023





WEBINAIRE

Se déplacer autrement

L'ESS au carrefour des mobilités durables

26.09.2023 | 14h-16h

Mise en place des ZFE-m, logistique, décarbonation des transports
rejoignez-nous pour en savoir plus...



organisé par **ess** France Chambre Française de l'Économie Sociale et Solidaire avec le soutien de **CAISSE D'ÉPARGNE**

DÉPLOYER UN RÉSEAU DE COOPÉRATION ET D'EXPÉRIMENTATIONS
POUR LES ACTEURS DE LA MOBILITÉ ?

BAM, C'EST QUOI?



LE RÉSEAU NÉO-AQUITAIN DE LA
MOBILITÉ RESPONSABLE

PORTÉ PAR UNE ASSOCIATION

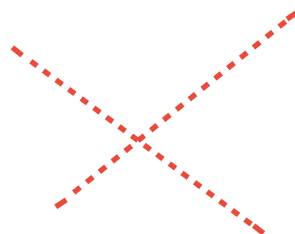
COOPÉRER

INNOVER

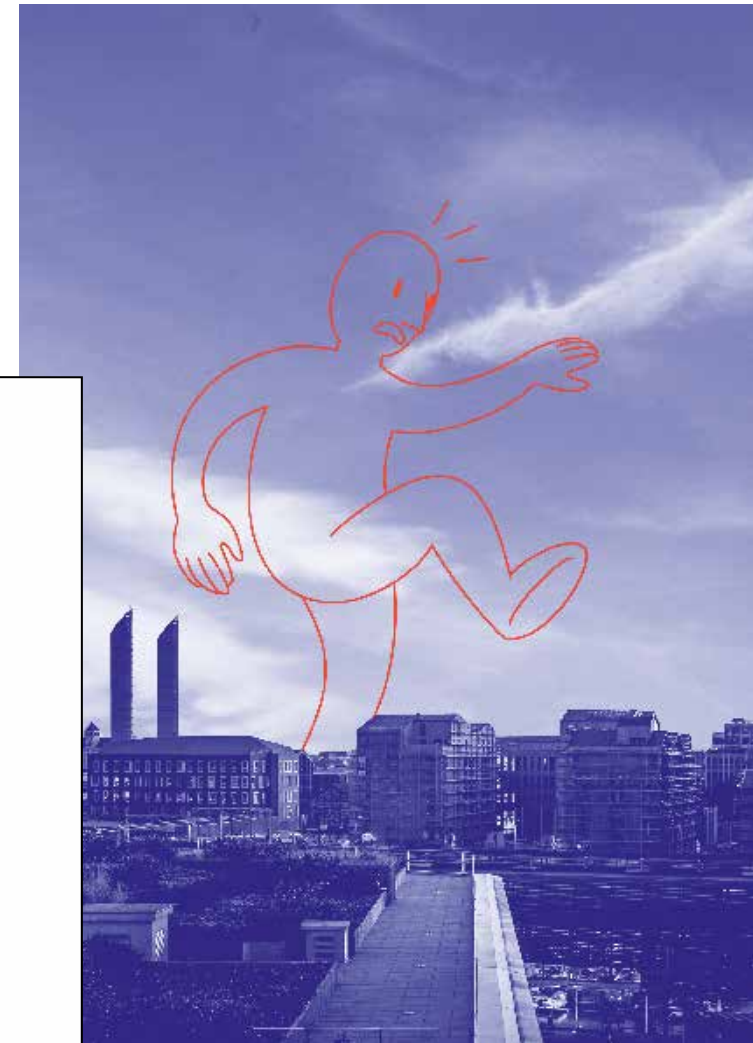
RÉINVENTER LA MOBILITÉ



Nos actions



NOTRE MANIFESTE LA MOBILITÉ RESPONSABLE



MOBILITÉ & RESPONSABILITÉ PARTAGÉE



Dans plusieurs endroits de ce manifeste, nous avons insisté sur le fait que la notion de mobilité responsable implique d'assumer que **tout déplacement a un impact et que l'action de déplacement doit se faire de manière réfléchie en tenant compte des facteurs environnementaux, sociaux et économiques**. Nous le réaffirmons et nous ajoutons un point que nous considérons essentiel: cette responsabilité sur une action de déplacement doit être partagée.

Pour un même déplacement, plusieurs parties prenantes ont participé, à un moment ou à un autre, à son processus de réalisation ou de développement. Il y a donc plusieurs champs d'intervention qui peuvent nous conduire à un déplacement responsable.

Alors, partagé par qui? Partagé par l'usager, sur lequel repose le choix de se déplacer ou non, l'arbitrage entre un mode ou un autre de déplacement pour le faire, l'usage donné à ce mode, comme sa prédisposition, si nécessaire, au changement de comportement. **Partagé par les acteurs ou les actrices de la mobilité**, en intervenant dans le processus depuis la conception, la proposition et la gestion d'une solution de mobilité et, selon le cas, accompagner l'utilisateur dans le changement de comportement ou la valorisation de son action. Egalement **partagé par différentes collectivités** chargées de la planification des stratégies de mobilité, des politiques de territoires ou d'autres politiques en plus de la gestion et de l'entretien des infrastructures. Et enfin, **partagé par les générateurs de flux** de déplacements (entreprises, centres commerciaux, festivals culturels, événements sportifs, etc.) qui, en raison de leur emplacement, de l'idiosyncrasie de leur activité, de la gestion des entrées et sorties de marchandises, des déplacements de leurs salariés et de leurs clients, entre autres facteurs, jouent un rôle fondamental dans chacune des actions de mobilité.

La notion de responsabilité partagée rend évidente la nécessité d'une coopération entre les parties prenantes. La coopération comme mécanisme d'innovation et d'expérimentation. La Mobilité Responsable comme cadre commun, comme espace de rencontre.

NOTRE ÉCOSYSTÈME

Membres adhérents et partenaires de nos actions



Partenaires institutionnels



BAM est lauréate :

- Prix "coup de coeur ESS" 2020 de Bordeaux Métropole
- Prix "jeunes associations" 2021 de la ville de Bordeaux
- Appel à projet "mobilités innovantes" de la région Nouvelle-Aquitaine
- Appel à projet ESS 2021 de la ville de Bordeaux

Partenaires techniques et d'accompagnement



Collectif TOTEM :

(Lieu Totem des Organisations de L'Ess et de La Mobilité)

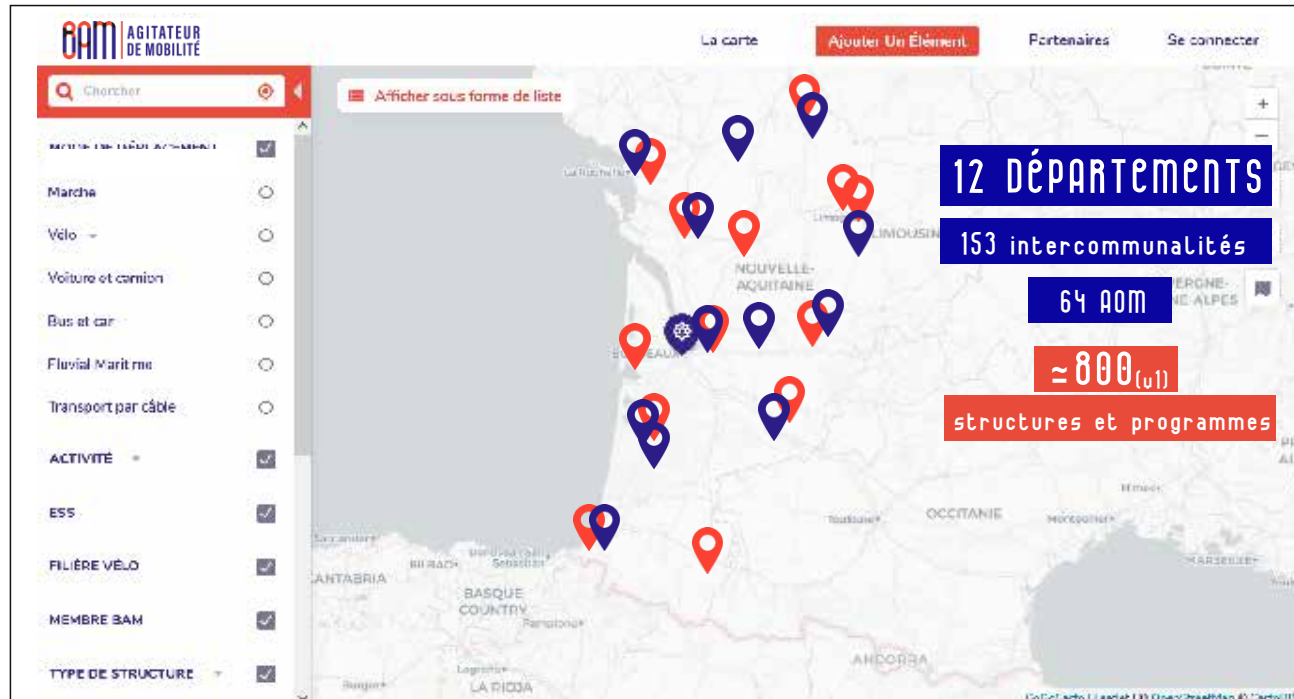




La place de l'ESS

OBSERVATOIRE

de la mobilité responsable
et des modes actifs



RÉPUBLIQUE FRANÇAISE
 ADEME
 RÉGION Nouvelle-Aquitaine
 BORDEAUX MÉTROPOLE
 FONDATION CEETRUS
 pony



LE PRIX NÉO-AQUITAIN DE LA MOBILITÉ RESPONSABLE



1 GRAND PRIX / 4 MENTIONS / 1 PRIX FÉMININ
DONT 1 ESS

4 PROJETS ESS PRIMÉS



WEBSÉRIE TOUT LE MONDE BOUGE

épisode 2 > ess & mobilité
chaire Terr'ess
SCIC Citia
Agil'ESS

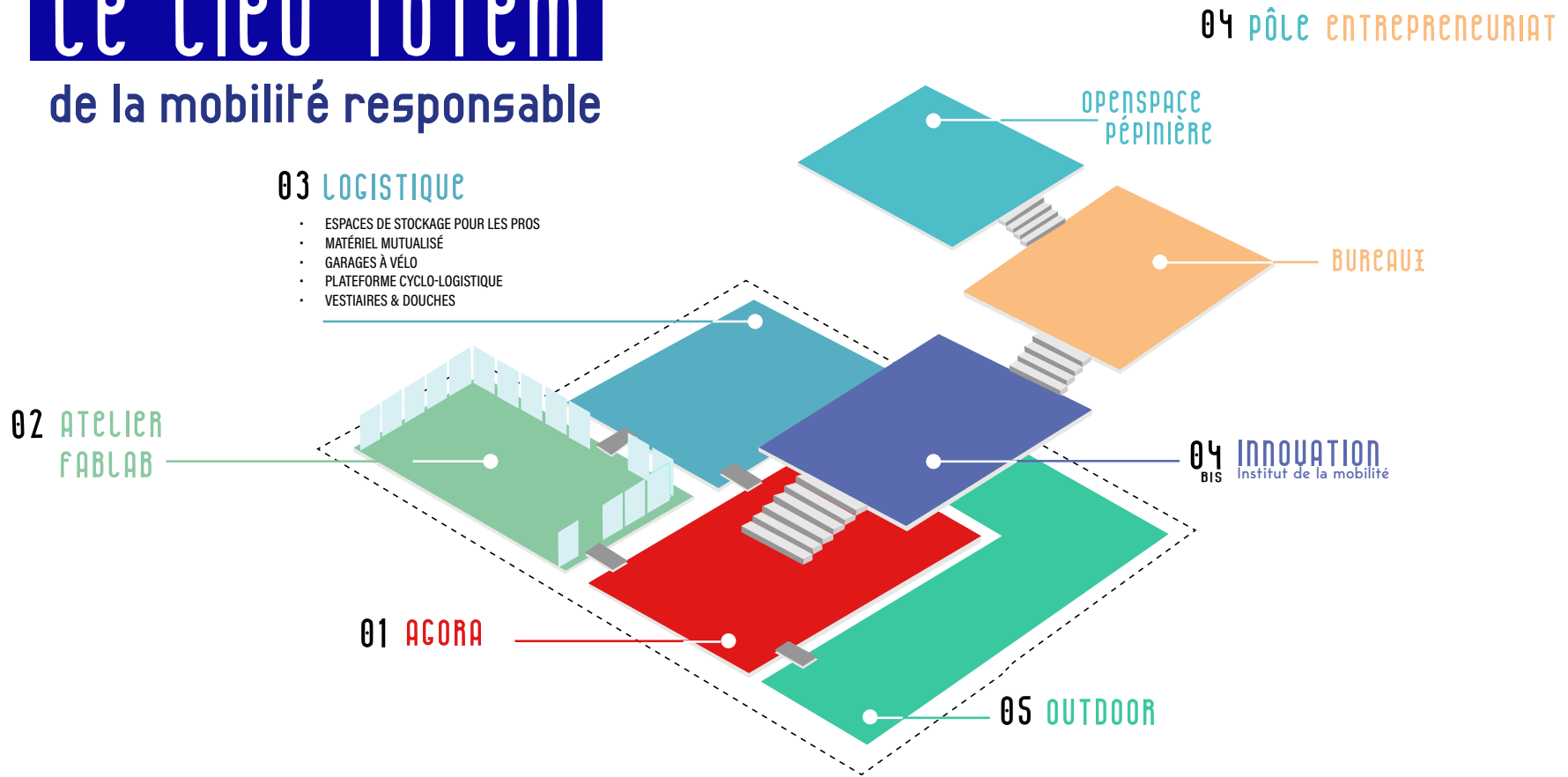


| ESS | ZFE | MOBILITÉ SOLIDAIRE | INNOVATION SOCIALE | FREINS | OPPORTUNITÉS |

« Les structures de l'ESS constituent l'un des moteurs du secteur de la mobilité. Souvent pionnières, elles défrichent les problématiques, répondent à des besoins non-couverts et se distinguent par leur dynamisme et leur engagement en faveur de l'innovation sociale. »

LE LIEU TOTEM

de la mobilité responsable





PLACE AUX QUESTIONS

