

## UNE CROISSANCE DE 1,4 % AU PREMIER SEMESTRE 2024 *NOTE DE CONJONCTURE DE L'EMPLOI DANS L'ESS*

Paris, le 23 janvier 2024 - L'Observatoire national de l'ESS, en partenariat avec la Caisse d'Épargne, publie une note de conjoncture mettant en lumière une croissance de l'emploi de 1,4 % dans l'économie sociale et solidaire au premier semestre 2024. Cette augmentation se traduit par un solde net de 31 257 nouveaux emplois et toutes les familles de l'ESS connaissent une croissance de leurs effectifs.

### UN RYTHME DE PROGRESSION DEUX FOIS SUPÉRIEUR À LA TENDANCE OBSERVÉE CES DERNIÈRES ANNÉES

La croissance des effectifs dans l'ESS s'est stabilisée autour de +1,4 % sur un an au premier semestre 2024, un rythme deux fois plus soutenu par rapport à la tendance observée ces dix dernières années. Le solde net d'emplois dans l'ESS a augmenté de **31 257 postes sur un an** à fin juin 2024. D'après les dernières données consolidées, l'ESS représente **2,7 millions de salariés au sein de 152 000 entreprises** réparties sur l'ensemble du territoire français, soit **13,7 % des emplois salariés du secteur privé**.

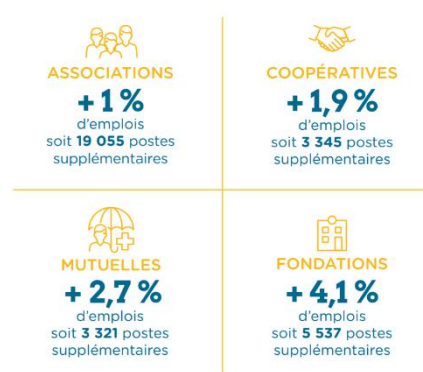
Bien que le salaire moyen ait augmenté de +2,1% sur un an dans l'ESS, cette hausse reste inférieure à l'inflation, mesurée à +2,2% pour la même période, soulignant les défis économiques pour l'économie sociale et solidaire.

### UNE STABILISATION DU NOMBRE D'ÉTABLISSEMENTS EMPLOYEURS, AVEC DES FONDATIONS EN PLEINE EXPANSION

Après une phase inédite de croissance du nombre d'établissements suite au covid en 2021, le nombre d'établissements employeurs est revenu à la normale avec **une légère diminution de -0,1 %**.

Alors que la plupart des familles de l'ESS connaissent une légère baisse du nombre d'établissements employeurs (entre -0,1% et -0,5%), **les fondations bénéficient d'une dynamique inverse, avec + 2,4 % d'établissements** sur un an à fin juin 2024, principalement dans le sanitaire et social.

Les mutuelles voient une augmentation de leur nombre de postes de +2,7 % sur un an, les coopératives de + 1,9 %, tandis que les associations enregistrent une croissance de +1 %.



### LES SECTEURS DES ARTS & SPECTACLES ET DE LA SANTÉ, MOTEURS DE LA CROISSANCE DE L'EMPLOI DANS L'ESS

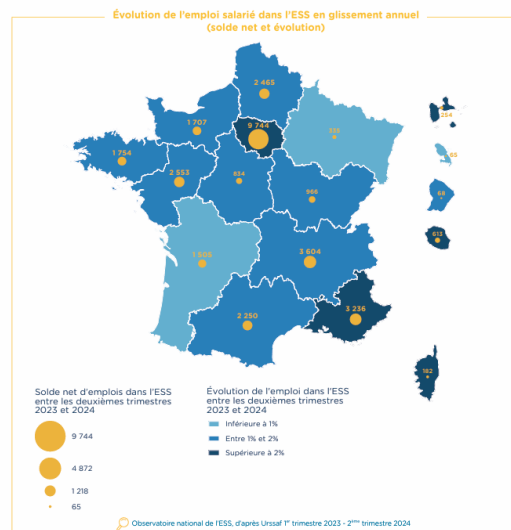
L'emploi dans l'ESS est particulièrement dynamique dans les secteurs des arts & spectacles (+ 7,7 % avec la création de 3 888 emplois) et de la santé (+ 4,3 % avec la création de 8 887 emplois). Les activités de médecine générale et spécialisée, ainsi que les activités hospitalières, montrent aussi une forte progression.

Le secteur de l'hébergement social et médico-social connaît également une croissance notable, notamment dans l'hébergement médicalisé pour personnes âgées et pour enfants en difficulté.

## DES DYNAMIQUES REGIONALES DISPARATES

Au niveau régional, les variations de l'emploi vont de +0,2 % dans le Grand Est à +2,7 % en Corse. Certaines régions, comme l'Île-de-France, Provence-Alpes-Côte d'Azur et Auvergne-Rhône-Alpes, se distinguent par une forte croissance de l'emploi accompagnée d'un solde net d'emplois important.

D'autres, telles que Pays de la Loire, la Bretagne et la Normandie, montrent une progression positive mais plus modérée, avec des soldes nets d'emplois significatifs. Enfin, des régions comme le Grand Est, la Martinique et la Guyane connaissent une évolution plus faible de l'emploi et un solde net d'emplois moins élevé.



« Les chiffres révélés par l'Observatoire national de l'ESS au premier semestre 2024 témoignent de la résilience et de la vitalité des modèles économiques de l'ESS. Avec une croissance de l'emploi deux fois supérieure à celle de la décennie passée, l'économie sociale et solidaire démontre sa capacité à répondre aux besoins sociaux tout en créant des emplois durables et de qualité. Nous devons continuer à soutenir cette dynamique positive par des politiques publiques adaptées. » déclare Benoît Hamon, Président d'ESS France.

## Téléchargez la note de conjoncture de l'emploi dans l'ESS



Possibilité d'organiser une interview avec XX sur demande : [ess-france@wellcom.fr](mailto:ess-france@wellcom.fr)

### ESS France

Présidée par Benoît Hamon, ESS France est reconnue comme l'association représentative des acteurs et réseaux de l'économie sociale et solidaire par la loi du 31 juillet 2014. Elle porte la voix de référence de l'ESS en tant que « mode d'entreprendre et de développement économique » rassemblant les organisations et entreprises fonctionnant selon les principes démocratiques, à lucrativité encadrée et ayant pour finalité l'utilité sociale ou un intérêt collectif.

### CONTACTS PRESSE

Agence Wellcom  
Charlotte Filaudeau & Sarah Ameline  
[ess-france@wellcom.fr](mailto:ess-france@wellcom.fr) | 01 46 34 60 60