



Retrouver toutes ces données analysées dans l'édition 2020 de l'Atlas commenté de l'ESS !

# ESS & TERRITOIRES

## L'EMPLOI ESS DANS LES RÉGIONS FRANÇAISES (1)

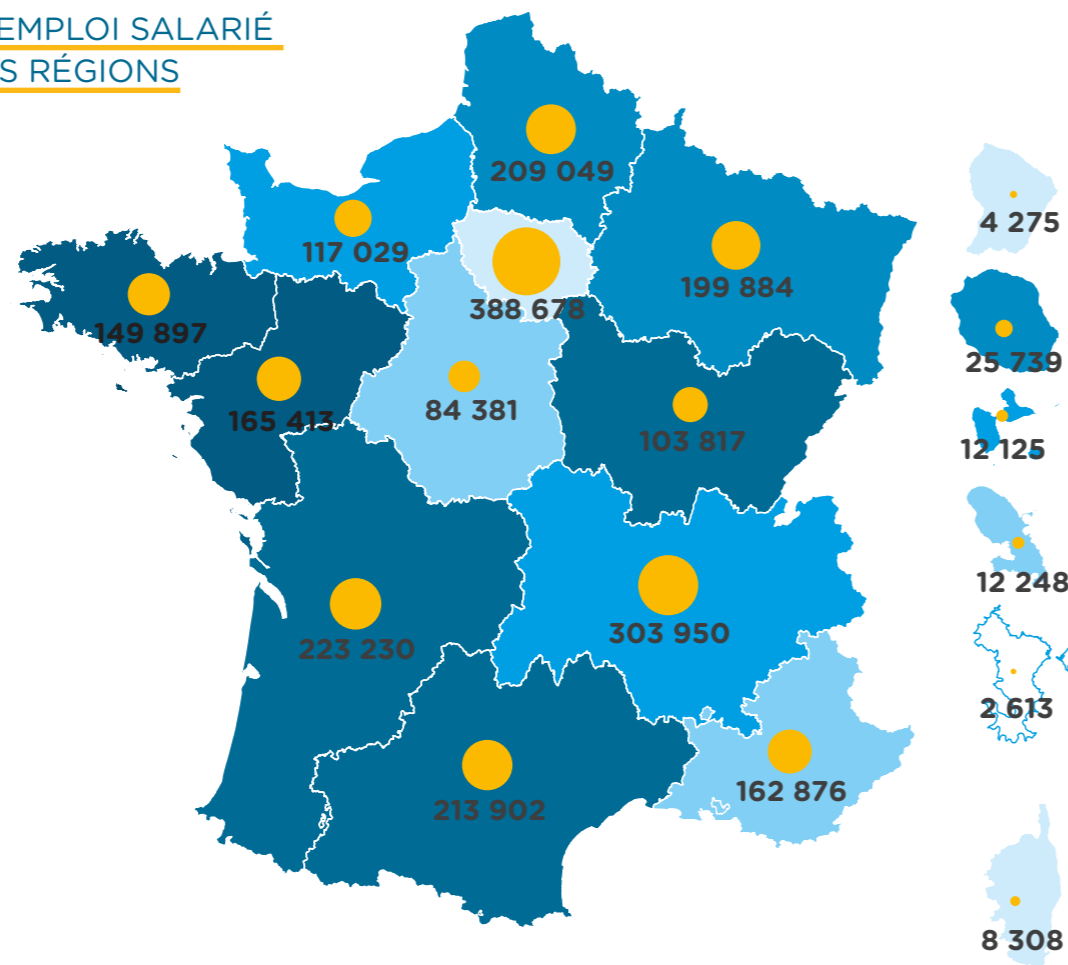
### NOMBRE ET PART DE L'EMPLOI SALARIÉ DE L'ESS DANS LES RÉGIONS

Part des emplois de l'ESS dans l'ensemble des emplois de la région

- de 7,1 à 9,9 %
- de 9,9 à 10,8 %
- de 10,8 à 11,1 %
- de 11,1 à 11,8 %
- de 11,8 à 13,1 %
- de 13,1 à 14,3 %

Nombre d'emplois de l'ESS dans la région

- 388 678
- 194 339
- 97 169,5



### UNE ÉCONOMIE ANCRÉE DANS LES TERRITOIRES

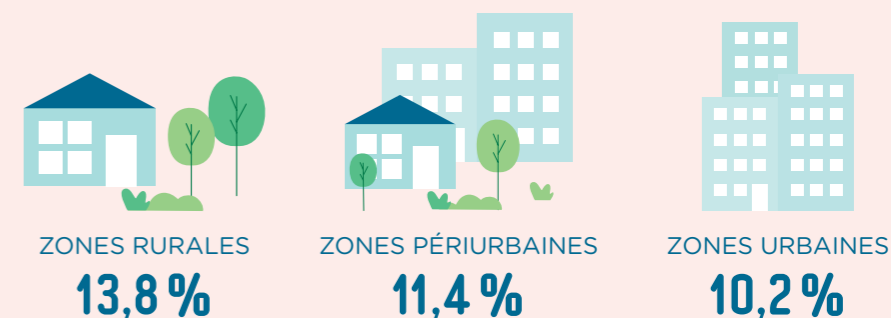
**4** RÉGIONS dans lesquelles l'ESS représente plus de **12%** des emplois

**14** DÉPARTEMENTS dans lesquels l'ESS représente plus de **15%** des emplois

**86%** des sièges sociaux des 100 plus grandes coopératives sont situés **en dehors de Paris**

## L'ESS SELON LES TYPES DE TERRITOIRES (2)

### PART DE L'ESS DANS L'EMPLOI PUBLIC ET PRIVÉ



## L'ESS DANS LES TERRITOIRES FRAGILES (2)

### L'ESS EN MILIEU RURAL

**22 510** établissements employeurs

**161 900** salarié-es

### L'ESS DANS LES QUARTIERS DE LA POLITIQUE DE LA VILLE (QPV)

**10 600** établissements employeurs

**103 900** salarié-es



L'emploi dans l'ESS en milieu rural fortement empreint de la **tradition rurale coopérative** et de l'**héritage des œuvres sanitaires et sociales**.

L'emploi dans l'ESS dans les QPV est fortement tourné vers les **services à la population, les personnes âgées, la jeunesse.**

