

Retrouvez plus de données et préconisations dans le **rapport sur l'égalité femmes-hommes dans l'ESS**

# L'ESS AU PREMIER RANG DE L'ÉDUCATION ET LA SENSIBILISATION À L'EFH



## ÉLÉMENTS DE CONTEXTE <sup>(1)</sup>



**18,7%**

des emplois du secteur de l'enseignement en France sont portés par des structures de l'ESS



**+ de 630 000**

associations se réclament de l'éducation populaire



**8/10**

Établissements d'enseignements culturels relèvent de l'ESS (écoles de danse, musique, théâtre, etc.)



**40%**

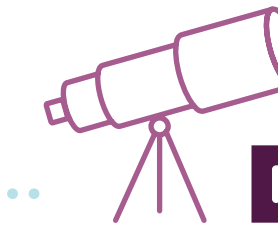
des crèches en France font partie de l'ESS



## LES PRÉCONISATIONS

DU RAPPORT DE LA COMMISSION ÉGALITÉ FEMMES-HOMMES DU CONSEIL SUPÉRIEUR DE L'ESS

- Faire que les espaces, dispositifs et actions d'éducation et sensibilisation portés par l'ESS incluent des objectifs sur l'égalité entre filles et garçons et entre femmes et hommes, en s'appuyant sur une **communication sans stéréotype** de sexe et en produisant un bilan genré des actions mises en place.
- Construire un plan d'action de **lutte contre les stéréotypes** de genre à destination des acteurs de l'ESS et des politiques publiques. Une attention particulière devra être portée sur les dispositifs de formation, de financement et d'accompagnement dédiés à l'ESS.
- Développer des outils de mise en **visibilité du rôle des femmes dans l'ESS**, notamment au travers de la mise en place d'un Matrimoine de l'ESS.



## FOCUS



### LE MATRIMOINE DE L'ESS

A l'initiative de Scarlett Wilson et soutenu par la Fondation du Crédit Coopératif, la Fondation Maison de Salins et le Secrétariat d'Etat à l'Economie Sociale Solidaire et Responsable, l'Observatoire national de l'ESS porte le projet de "Matrimoine de l'ESS". Le Matrimoine est destiné à retrouver la mémoire des femmes qui ont contribué à la connaissance, la reconnaissance et le développement de l'ESS et à valoriser les parcours des femmes qui font l'ESS aujourd'hui. Le projet comporte trois livrables :

- Un **ouvrage historique**, écrit par Scarlett Wilson, qui sortira fin 2022
- Un partenariat avec L'ESPER donnera lieu à des **cartes "Idées reçues"** sur l'égalité femmes-hommes dans l'ESS à destination des scolaires
- Des **portraits numériques de femmes** contemporaines qui sont publiés toutes les deux semaines : **à retrouver ici**



## POUR ALLER PLUS LOIN

### LA SENSIBILISATION À L'ÉGALITÉ FEMMES-HOMMES

#### DÈS LE PRIMAIRE, LE SECONDAIRE ET L'UNIVERSITÉ...

- Les **idées reçues** sur l'ESS de l'ESPER
  - Stéréotypes stéréomeufs**, réalisé par l'ADOSEN et soutenu par la MGEN et la Casden
  - Le **Kit pratique de Fage** à destination des associations d'étudiants et d'étudiantes
  - Le **guide à destination des professionnels de l'animation** pour déconstruire les stéréotypes et les préjugés, édité par les Francas Poitou-Charentes
  - Vademecum pour l'égalité** d'Animafac
- #### ...ET TOUT AU LONG DE LA VIE
- L'**Égalicrèche**, un programme de sensibilisation créé par l'association **Artemisia**
  - L'**Égalithèque**, un outil du centre Hubertine Auclert
  - Ateliers de sensibilisation** aux violences sexistes par le Collectif rEGALons-nous



Avec le soutien de :

Réalisation :