

Retrouvez plus de données et préconisations dans le **rapport sur l'égalité femmes-hommes dans l'ESS**

## LES FEMMES AU CŒUR DE L'ESS ET EN PREMIÈRE LIGNE FACE À LA CRISE



### ÉLÉMENTS DE CONTEXTE <sup>(1)</sup>

Dans l'ESS, les femmes sont majoritaires (68%) et occupent les métiers "en première ligne" lors des crises, elles représentent :

**96%**  
des aides à domicile



**67%**

des employées et employés de commerce



**88%**

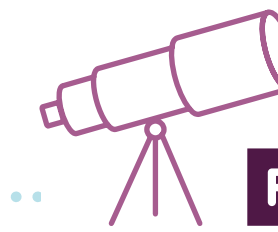
des infirmières et infirmiers et 90% des aides-soignantes et aides-soignants



### LES PRÉCONISATIONS

DU RAPPORT DE LA COMMISSION ÉGALITÉ FEMMES-HOMMES DU CONSEIL SUPÉRIEUR DE L'ESS

- ➔ Mobiliser les plans de relance de l'Etat et des acteurs de l'ESS pour maintenir des emplois dans les structures de l'ESS où les femmes occupent les postes les plus précaires et fragiles.
- ➔ Le principe d'éga-conditionnalité : « les aides apportées à des secteurs d'activités ou des domaines d'avenir doivent comporter une condition de mixité, de parité dans la gouvernance ou de mesures en faveur de l'égalité professionnelle » Haut conseil à l'égalité.
- ➔ Lancer un Plan national de communication d'envergure pour revaloriser et rendre visibles les métiers en première ligne de cette crise et majoritairement occupés par des femmes (soins, commerce), et reconnaître leurs inestimables contributions.



### FOCUS

#### LES IMPACTS DE LA CRISE SUR LES FEMMES :

**+36 ans**

C'est le nombre estimé d'années supplémentaires pour combler les multiples écarts entre les femmes et les hommes dans le monde (santé, éducation, etc.) à cause de la crise sanitaire. Soit 135 ans d'écarts

**7/35**

Sur les 35 milliards d'euros des plans de relance, seulement 7 milliards dédiés à des emplois occupés par des femmes



Fondation des femmes



**9%**

Le taux de pauvreté des femmes a augmenté de 9% suite à la crise, alors qu'il était prévu de baisser de 2,7%

ONU Femmes

**1 femme sur 10**

a été victime de violences conjugales pendant le premier confinement, pour une victime sur trois c'était la première fois

FNSF / Ifop



### POUR ALLER PLUS LOIN <sup>(1)</sup>

- ➔ Rapport du Haut Conseil à l'Égalité entre les femmes et les hommes, mai 2020
- ➔ L'impact du Covid-19 sur l'emploi des femmes, Fondation des Femmes, mars 2021
- ➔ Crise sanitaire et inégalités de genre, avis du CESE du 24 mars 2021

Avec le soutien de :

Réalisation :