

## CONJONCTURE : UN FORT REBOND DE L'EMPLOI DANS L'ESS EN 2021, CONFIRMÉ EN 2022

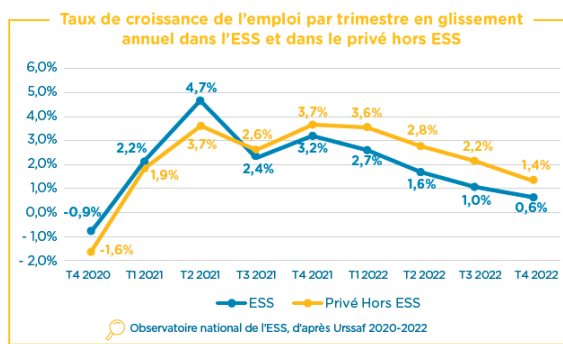
L'analyse des derniers chiffres de l'emploi dans l'ESS confirment une reprise dynamique des activités après la crise sanitaire. En 2021, l'emploi bondit de +3,2% dans l'ESS et de +3,7% dans le privé hors ESS.

Les derniers chiffres disponibles à fin 2022 confirment cette tendance avec le maintien d'une bonne dynamique d'emplois dans l'ESS (+0,6% sur un an) et dans le privé hors ESS (+1,4%).

Après une suppression de 18 000 emplois observés en 2020, l'ESS a créé plus de 81 000 emplois entre fin 2020 et fin 2022.

### + 81 000

c'est le solde net d'emplois dans l'ESS entre fin 2020 et fin 2022



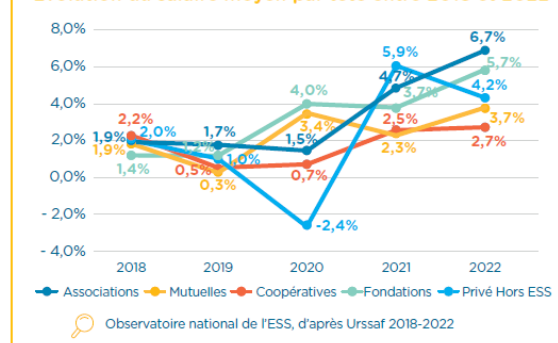
## La création de nouveaux établissements employeurs dans l'ESS

En 2020, le nombre d'établissements baisse de 2,0% dans l'ESS alors qu'il se maintient dans le reste du privé. Cette baisse correspond à la disparition ou la mise en sommeil de près de 3 500 établissements sur l'année. **Toutefois, l'année 2021 marque un tournant avec une forte reprise des créations d'établissements employeurs dans l'ESS (+3,1%, soit + 5 260 établissements) qui se confirme en 2022 (+1 650 établissements).**

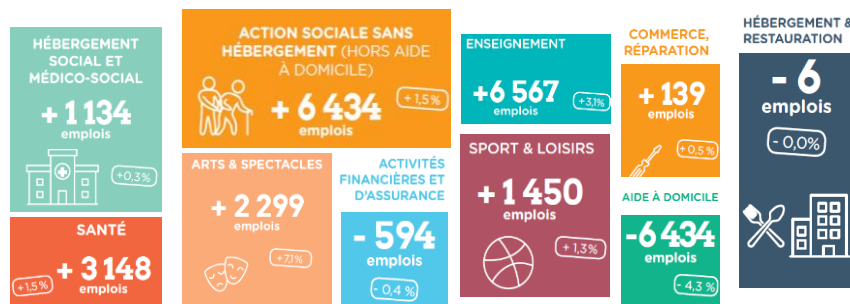
## L'évolution des salaires face à l'inflation dans l'ESS

À la fin 2022, le salaire moyen par tête (SMPT) dans l'ESS progresse de +5,9% sur un an et semble accompagner l'évolution de l'indice des prix à la consommation hors tabac qui s'établit dans le même temps à +6,0% sur un an. Cette analyse est à nuancer d'une part par le constat d'un écart plus significatif dans les coopératives et les mutuelles avec un SMPT qui progresse moins (respectivement +2,7% et 3,5%) et d'autre part par les effets de l'inflation sur l'ensemble de l'activité des entreprises de l'ESS qui impactent à la hausse leurs charges (équipements, énergie, etc.).

Évolution du salaire moyen par tête entre 2018 et 2022



## Des dynamiques d'emplois majoritairement positives sur l'année 2022 dans les principaux secteurs de l'ESS



- **Enseignement** - (+6567 emplois, +3,1%) : La dynamique de création d'emplois reste élevée dans l'enseignement (+3,2% en 2021 et +3,1% en 2022 - +6567 emplois), en particulier dans les organisations à but non lucratif de l'enseignement supérieur et de l'enseignement culturel.
- **Action sociale sans hébergement (hors aide à domicile)** - (+6434 emplois soit +1,5%) : Les emplois progressent particulièrement dans l'action sociale sans hébergement et sont stables dans les activités d'aide par le travail (EA, ESAT) ou d'accueil du jeune enfant (crèches parentales).
- **Santé** (+3148 emplois, +1,5%) : une évolution favorable de l'emploi portée par les centres de soins dentaires (mutualistes et associatifs) et les activités de médecine spécialisée à but non lucratif. ...

Découvrez l'ensemble des secteurs d'activité dans [l'infographie](#) publiée avec le soutien de la **Caisse d'Épargne**.

### Pour aller plus loin :

[Découvrez les grandes tendances de la conjoncture de l'emploi dans l'ESS à fin 2022 en infographie sur le site d'ESS France.](#)



ESS France est l'organisation qui porte la voix de l'ESS. Agréée par l'Etat en 2014, elle assure, au plan national, la représentation et la promotion de l'économie sociale et solidaire. Elle fédère les organisations nationales représentant les différentes formes statutaires de l'Economie Sociale et Solidaire (ESS) ainsi que les Chambres Régionales de l'ESS, et toute autre personne morale, de type fédération, réseau, collectif ou regroupement de niveau national qui souhaite s'investir dans ses activités. Elle est présidée par Jérôme Saddier. Plus d'informations sur [www.ess-france.org](http://www.ess-france.org)

### Contacts presse

Romain FACHERO, [romain.fachero@agence-constance.fr](mailto:romain.fachero@agence-constance.fr), 07 57 68 31 09  
Pauline RAUFASTE, [p.raufaste@ess-france.org](mailto:p.raufaste@ess-france.org), 07 60 71 52 41