



Réemploi des EEE

**Webinaire « Le Numérique Responsable »
Vendredi 4 février 2022**



UNE SOCIÉTÉ COOPÉRATIVE
D'INTERET COLLECTIF
(SCIC)...



...MEMBRE DU MOUVEMENT
EMMAÛS...



...ENTREPRISE
D'INSERTION ET
ENTREPRISE ADAPTEE...

...ACTRICE DE L'**ECONOMIE
CIRCULAIRE...**



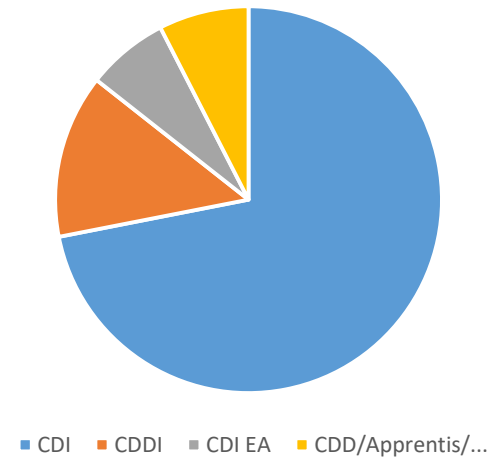
175 salariés
14 M€ CA
45 CDDI

Employer – Accompagner dans la durée

Intégrer dans la durée :

175 salariés, dont 45 en parcours d'insertion ou entreprise adaptée

Répartition des effectifs



**Près de 75% des managers intermédiaires sont issus de la production,
40% des opérateurs de production sont issus d'un parcours d'insertion aux ADB.**

Portage d'un chantier d'insertion (Association Chantiers Peupins) :

- 4 permanents
- 24 CDDI



Réemployer – nos activités





Solidatech

Programme d'accompagnement des associations dans le développement de leurs usages du numérique

Mutualis'Actions

Plate-forme logistique au service de la solidarité



Projet MOBILITE

Covoiturage et autopartage

Formation conduite

6 véhicules achetés et 4 vélos électriques

20

personnes sans permis/véhicules ont pu être embauchées depuis avril 2019



Pourquoi gérer la fin de vie des équipements IT ?

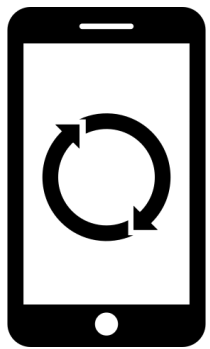
Impact environnemental des équipements électroniques

La fabrication d'un ordinateur fixe nécessite :



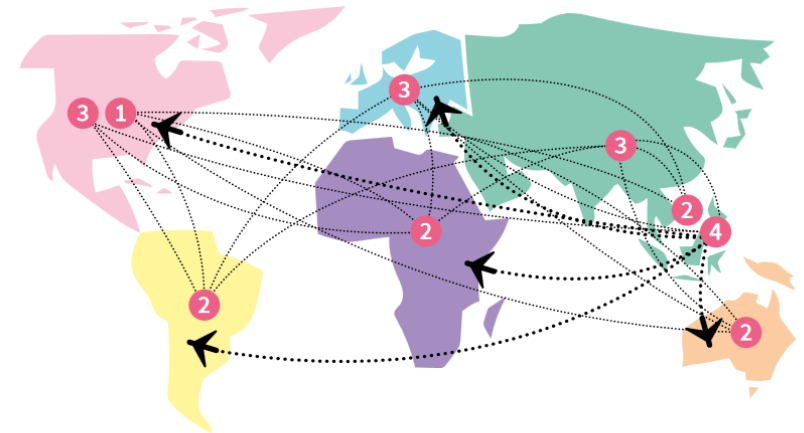
240 kg de combustibles fossiles
2,2 kg de produits chimiques
1 tonne d'eau

Un téléphone mobile, c'est:



50% de plastique
15% de cuivre, 15% de verre
4% de lithium, 4% de carbone
3% de métaux ferreux
Et 2% de nickel, 1% d'étain, 0,5% d'argent, 0,5% de zinc, 0,5% de plomb, 0,5% de chrome, 0,5% de tantale, 0,5% de cadmium, 0,1% d'or

4 tours du monde pour fabriquer un smartphone



1. Conception le plus souvent aux États-Unis

2. Extraction et transformation des matières premières en Asie du Sud-Est, en Australie, en Afrique centrale et en Amérique du Sud

3. Fabrication des principaux composants en Asie, aux États-Unis et en Europe

4. Assemblage en Asie du Sud-Est

Distribution vers le reste du monde, souvent en avion.

Tout au long de son cycle de vie, un équipement informatique ou téléphonie a des impacts sur l'environnement : épuisement des ressources, rejets toxiques, émissions de gaz à effet de serre, auxquels s'ajoutent des impacts sociaux et sanitaires.

¾ de ces impacts sont liés à la phase de fabrication. Diminuer l'impact environnemental des matériels informatiques, c'est avant tout prolonger leur durée de vie. La solution : LE REEMPLOI !

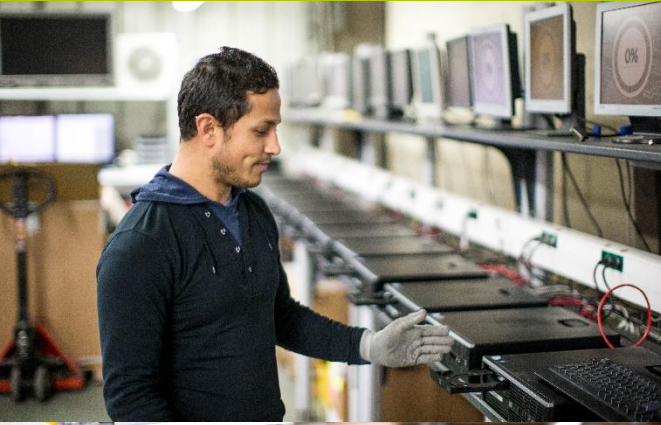
80% de l'empreinte environnementale d'un équipement IT est lié à sa fabrication

Peut-on allonger la durée de vie de nos équipements IT ?



Oui

Réemploi = création d'emploi



10 000 tonnes enfouies
= 1 emploi

10 000 tonnes réutilisées
= **800** emplois

1 emploi créé

=

10 000 téléphones

ou

1 000 ordinateurs

ou

150 000 cartouches

L'offre collecte et recyclage des ATELIERS DU BOCAGE

L'activité IT des Ateliers du Bocage

En quelques chiffres

Les ADB traitent près de 600 tonnes de DEEE par an :
Collecte et tri de 20 500 PC fixes ou portables, 10 800 écrans,
plus de 370 000 téléphones et 1 700 000 cartouches
Réparation de plus de 13 000 téléphones et 500 ordinateurs

Notre action permet de donner une seconde vie à :

30 000 téléphones mobiles et 10 700 ordinateurs

Mais également 3 080 imprimantes et 9 400 écrans

Les équipements non réemployables sont
orientés vers des filières de valorisation
matière en France

- de 2%

incinérés ou enfouis

3 possibilités de prise en charge

1



Reprise de parc

Rachat pour chaque équipement réutilisé

Vos équipements seront ensuite préparés afin d'être orientés vers nos programmes de solidarité numérique.

> *Matériel informatique / Mobiles*

2



Don d'équipements

Déduction fiscale à hauteur de 60% du montant du don

Vos équipements seront ensuite préparés afin d'être distribués à des associations.

> *Matériel informatique / Mobiles*

3



Recyclage DEEE*


Service de collecte et de traitement de vos DEEE

Vos équipements seront triés et dépollués afin d'être orientés vers des filières de valorisation matière.

>> *Matériel informatique / Mobiles / Cartouches d'encre*

Collecte et conditionnement



 **Votre téléphone portable peut encore servir !**

Donnez-le !



Je dépose aussi ma batterie et mon chargeur.

- + 1 GESTE SOLIDAIRE
- + 1 GESTE SOCIAL
- = 1 GESTE POUR L'ENVIRONNEMENT
-  **1 GESTE ÉCO-CITOYEN !**



Contactez-nous
Les Ateliers du Bocage
05 49 81 09 72
collecte@adb-emmaus.com
www.ateliers-du-bocage.com



Nous construisons des solutions innovantes sur mesure !

Exemple de l'opération www.jedonnemontelephone.fr, en partenariat ECOSYSTEM / LA POSTE.



Traitement : Réemployer / Recycler

1 - Tri



2 - Test



3 - Réparation



4 - Effacement

Rapport d'effacement de données



Détails du client: Nom du client: / Emplacement du client: Atelier A2B
Détails de l'ingénieur: Fonction de l'ingénieur: Technicien d'effacement:
Atelier du Brouage Adresse du Brouage: Directeur A2B

Champs personnalisés
Fiche pour Action: ADR 1651419-TP

Résultats de l'effacement
Méthode interne: Numéro de série: Tuto: 081586

Heure de début: 2016-04-26 09:48:38 / 2016-04-26 10:01:52
Date: 08/16/16
Méthode: Algorithme random overwrite
Processus d'effacement: 1 (1 méthode)
Statut: Efficace

Détails du matériel
Fabricant: Samsung Electronics Co., Ltd
Type de classe: Mobile Device
Modèle: SM-G900F (Galaxy S5)
Numéro de série: R71QAE1CTD
Nom: 8827096337967
Modèle interne: SM-G900F
Date: Fabricant interne, Numéro de série: 8827096337967, 081586

Rapport d'effacement de données



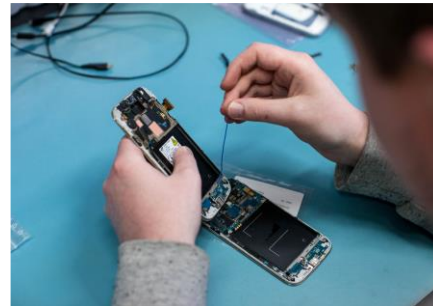
Détails du client: Nom du client: / Emplacement du client: Atelier A2B
Détails de l'ingénieur: Fonction de l'ingénieur: Technicien d'effacement:
Atelier du Brouage Adresse du Brouage: Directeur A2B

Champs personnalisés
Fiche pour Action: ADR 1651419-TP

Résultats de l'effacement
Méthode interne: Numéro de série: Tuto: 081586

Heure de début: 2016-04-26 09:48:38 / 2016-04-26 10:01:52
Date: 08/16/16
Méthode: Algorithme random overwrite
Processus d'effacement: 1 (1 méthode)
Statut: Efficace

Détails du matériel
Fabricant: Samsung Electronics Co., Ltd
Type de classe: Mobile Device
Modèle: SM-G900F (Galaxy S5)
Numéro de série: R71QAE1CTD
Nom: 8827096337967
Modèle interne: SM-G900F
Date: Fabricant interne, Numéro de série: 8827096337967, 081586



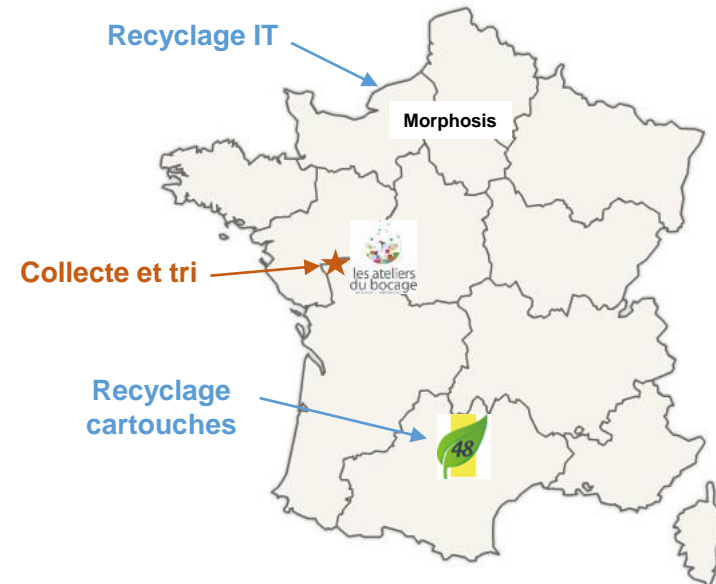
Traitement : Réemployer / Recycler

5 – Réemploi



<https://la-bootique.com/>

5bis – Recyclage



100% Made in France

Ils nous font confiance...



BNP PARIBAS

AIRFRANCE



Nos engagements

1. Traçabilité

Traçabilité assurée tout au long du process: collecte et traitement. Reporting fourni.

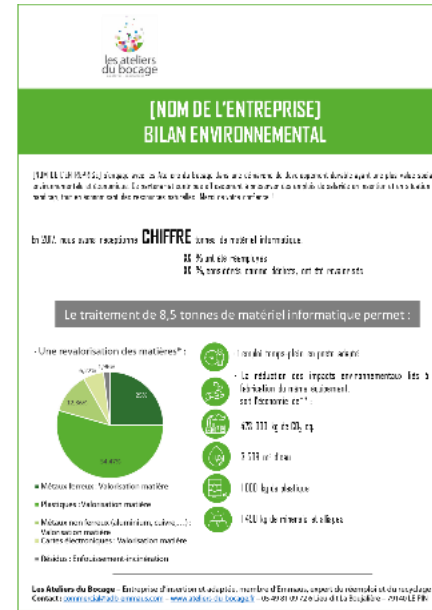
3. 100% Made in France

Traitement et recyclage 100% made in France ! Création d'emplois sur le territoire français !

4. Communication RSE

Nous vous mettons à disposition toutes infos et ressources vous permettant d'alimenter votre politique RSE.

2. Reporting environnemental



Comment agir concrètement ?

Gérer votre flotte iT dans une démarche numérique responsable

Nous confier vos flottes réformées

- Reprise financière de flottes (UC / portables / réseau / serveurs / mobiles / tablettes)
- Collecte et traitement des DEEE

Nous faire réparer vos équipements

- Téléphones mobiles
- Tablettes
- PC portables

Acheter du matériel reconditionné

Mobiliser les citoyens de mon territoire

Organiser des collectes de matériel auprès du grand public



Collecte de téléphones mobiles

Collecte de cartouches jet d'encre

COLLECTE DE CARTOUCHES D'ENCRE

AU PROFIT DES PROJETS DE TON ETABLISSEMENT

1 GESTE SOLIDAIRE + 1 GESTE SOCIAL + 1 GESTE POUR L'ENVIRONNEMENT = 1 GESTE ECO-CITOYEN !

les ateliers du bocage

EMMAUS FRANCE
NE PAS SUBIR
TOUJOURS AGIR

Lutter contre la précarité numérique

Mettre en place ou soutenir des projets solidaires à destination de publics en situation de précarité numérique

- Etudiants
- Familles précaires
- Sans abris
- ...

LaCollecte.tech

Avec



BNP PARIBAS

Accompagner les associations du territoire dans leur transition numérique



Solidatech

- Vente de matériels IT et logiciels
- Accompagnement à la Transition Numérique
- Formation

Pour plus d'info, n'hésitez pas à nous
contacter

LES ATELIERS DU BOCAGE

La Boujalière
79140 LE PIN

<https://ateliers-du-bocage.fr/>

Sarah MAISONNEUVE, Directrice-adjointe
06 07 17 61 00 – smaisonneuve@adb-emmaus.com

