

DÉCOUVRIR DES SOLUTIONS LOCALES
POUR VOS ACHATS ENGAGÉS ET RESPONSABLES



GUIDE DES ORGANISATEURS ET ORGANISATRICES DE LA SEMAINE DES ASER

Du 22 mai au 26 mai 2023 sur tout le territoire français



Ce guide vous donnera les informations nécessaires pour comprendre ce qu'est la Semaine des achats socialement et écologiquement responsables et vous accompagnera dans l'organisation d'un événement afin de l'inscrire dans la dynamique collective de cette campagne nationale 2023

Saison 3

LA SEMAINE DES ASER, QU'EST-CE QUE C'EST ?

La Semaine des Achats Socialement et Écologiquement Responsables est un temps annuel qui encourage les professionnels à privilégier leurs achats de bien ou de service, en ayant recours aux structures de l'économie sociale et solidaire

A qui s'adresse-t'elle ?

Aux acteurs qui font l'économie sociale et solidaire au quotidien

Durant toute la semaine, toutes les structures de l'économie sociale et solidaire (associations, mutuelles, fonds, fondations, coopératives ou encore sociétés commerciales de l'ESS) sont invitées à se mobiliser et à organiser des événements pour faire connaître et sensibiliser les professionnels qui souhaitent en savoir plus sur l'ESS.

Aux acheteurs professionnels

La semaine des ASER est un bon moyen de comprendre et découvrir tous les aspects de l'ESS au travers d'événements. Elle permet d'informer et d'outiller efficacement les acheteurs professionnels à mieux appréhender les achats socialement et écologiquement responsables.

Historique...

Initiative créée en 2021 par ESS France avec les CRESS dans le cadre du mois de l'ESS en tant que semaine thématique.

Cette année, la Semaine des ASER prend son envol et se déroulera pour sa 3ème édition du **22 au 26 mai 2023**.

Cette campagne est animée en région par les CRESS et coordonnée au niveau national par ESS France.

Édition 2022

67

Événements
référéncés dans les
territoires

6380

Personnes mobilisées



POURQUOI UNE SEMAINE DÉDIÉE AUX ASER ?



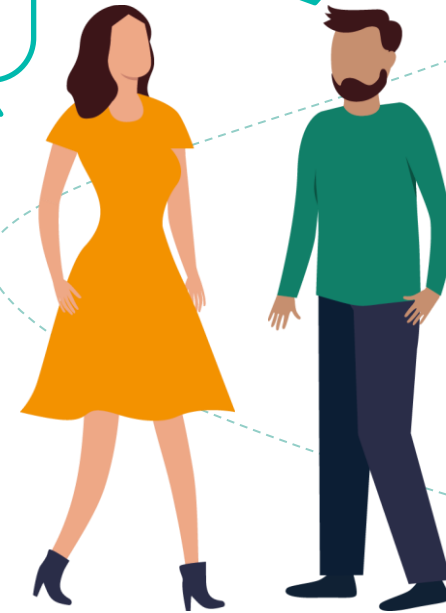
Permettre aux acheteurs professionnels de découvrir ou de mieux connaître les offres de produits ou de services que proposent les structures de l'ESS et à travers elles : les valeurs, les savoir-faires, les performances, l'innovation, etc.

Valoriser les initiatives locales de l'ESS et les acteurs qui les portent et à travers elles, mettre en évidence les plus-values d'un mode d'entrepreneuriat différent.

Afficher son appartenance à l'économie sociale et solidaire et partager des bonnes pratiques entre acteurs.

Inscrivez
un événement au
programme de la
Semaine des ASER

VOUS SOUHAITEZ
FAIRE PARTIE DE
CETTE DYNAMIQUE
COLLECTIVE
EN SOUTENANT
LE DÉVELOPPEMENT
DE L'ESS ?



En participant à l'organisation d'un événement dans le cadre de la Semaine des ASER, vous contribuez à accroître la portée globale de la campagne et participez à la promotion de l'ESS

UNE INITIATIVE COORDONNÉE PAR ESS FRANCE ET ANIMÉE PAR LES CRESS

ESS France ou Chambre Française de l'Économie Sociale et Solidaire, est la voix de référence de l'ESS.

Elle représente et porte les intérêts des entreprises et organisations de l'ESS. Elle fédère les organisations nationales de l'ESS représentant les différentes formes statutaires de l'ESS, les Chambres régionales de l'ESS et tout autre personne morale, de type fédération, réseau, collectif ou regroupement de niveau national qui souhaite s'investir dans ses activités.

Incarnation d'ESS France en région, les **Chambres Régionales de l'ESS (CRESS)** assurent ces missions sur les territoires. Dans le cadre de la Semaine des ASER, les CRESS mobilisent les acteurs et actrices de l'ESS, les appuient dans l'organisation de leurs événements, élaborent le programme régional et les outils de communication, animent les partenariats régionaux et organisent la médiatisation de tous les événements



ESS France, tête de réseau de l'ESS

Toutes les structures de l'ESS représentées



Une attention à la démocratie et au renouvellement



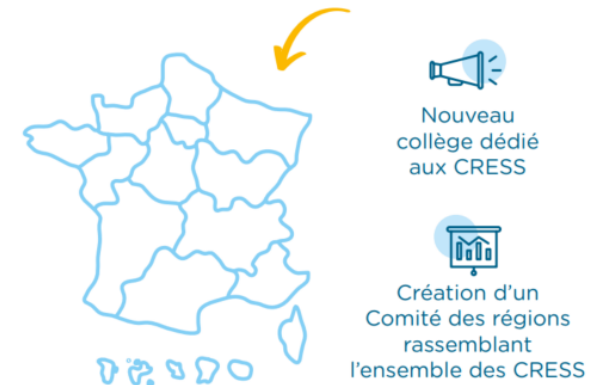
Les 4 collèges



Reconnue par la loi du 31 juillet 2014 (loi Hamon)

Coordonne et anime les Chambres Régionales de l'ESS (CRESS)

Une place plus grande aux territoires



6 ÉTAPES POUR ORGANISER UN ÉVÉNEMENT

1

Je choisis mon sujet.
Découvrez quelques thématiques :
Coopération, commande publique, économie circulaire, inclusion, innovation, consortium...

2

Je détermine le public cible.
En fonction de mon sujet, à qui je souhaite m'adresser pendant mon événement ?
Entreprises, collectivités, professionnels de l'ESS...

3

J'adapte le format.
Vous avez **carte blanche** sur le format de l'événement.
Découvrez quelques propositions sur la page 5 et 6
Quel que soit le format choisi, nous vous invitons à intégrer quelques minutes de présentation de l'ESS en introduction de l'événement (p.8).

4

Je suis prêt ! Je m'inscris sur la plateforme dédiée.
L'inscription est obligatoire et doit se faire avant **le 19 mai 2023** pour pouvoir figurer sur le site.
Vous aurez la possibilité de référencer un ou plusieurs événements.

5

Je communique sur mon événement.
Nous mettons à votre disposition un **kit** comprenant tous les éléments nécessaires à la communication de votre événement

6

Je remplis le questionnaire "Retour sur votre événement".
Grâce à vos précieux retours, ce formulaire nous permettra de **constituer un bilan global de la campagne** et de **recueillir vos idées** pour améliorer la prochaine édition de la Semaine des ASER !
Ce questionnaire ne vous prendra que quelques minutes.



QUEL FORMAT D'ÉVÉNEMENT CHOISIR ?

1 Journée porte ouverte

Organiser une journée porte ouverte peut vous permettre de vous rapprocher de vos partenaires, de fidéliser votre clientèle, de générer des prospects, de démontrer votre savoir-faire et de souder votre équipe de collaborateurs autour d'un événement attractif.

Votre appartenance à l'ESS est un élément de différenciation à valoriser, elle renforce la position de votre structure face à vos concurrents.

A l'occasion de l'édition 2022, Le groupe UP a ouvert ses portes en organisant un Forum dédié aux achats responsables.

2 Les conférences-débats

Organiser une conférence-débat peut être un moyen efficace de : partager vos connaissances, d'encourager le dialogue et de favoriser l'échange d'idées, de créer des opportunités de réseautage, de favoriser la collaboration et surtout de susciter l'intérêt du public sur le sujet des ASER.

EXEMPLE DE DÉROULÉ D'UN ÉVÉNEMENT

Accueil des participants

Pour une configuration agréable, les participants peuvent s'asseoir en cercle ou demi-cercle.

Présenter la Semaine des ASER

Afin que les participants prennent conscience du cadre de l'événement, présentez la Semaine en quelques mots. Vous pouvez également consacrer quelques minutes au début de votre événement à une présentation de l'ESS à vos participants.

Mise en contexte

Vous commencez les échanges par un ou plusieurs témoignages de structures invitées à intervenir. Ces témoignages servent de point de départ pour l'introduction de l'animateur, qui va exposer la problématique plus large du débat.

Échanges avec les participants et participantes

Afin de garantir la prise de parole de chacun, vous pouvez mobiliser des techniques issues de l'éducation populaire. L'utilisation de la technique du « Fish bowl » par exemple !

QUEL FORMAT D'ÉVÉNEMENT CHOISIR ?

3 Les ateliers participatifs

Les participants analysent une question en discutant au sein de petits groupes, à des tables différentes.

L'événement se termine par une séance plénière qui reprend les idées et les conclusions principales.



EXEMPLE DE DÉROULÉ D'UN ÉVÉNEMENT

Présenter la Semaine des ASER

Afin que les participants prennent conscience du cadre de l'événement, présentez la Semaine en quelques mots. Vous pouvez également consacrer quelques minutes au début de votre événement à une présentation de l'ESS à vos participants.

Présenter l'activité

Présentation des objectifs, du déroulement de l'activité, et présentation du thème abordé.

Répartition en petits groupes et échanges

Désignation de rapporteurs ou rapportrices, réflexions individuelles en silence sur le thème, sur les défis que cela suscite, sur les solutions à mettre en oeuvre, présentation des idées au reste du groupe.

Retour en format plénière et partage des idées de chaque groupe

Les rapporteurs ou rapportrices récapitulent les idées recueillies de leur groupe. Si des experts ou expertes de la problématique ont été invités, ils réagissent aux idées formulées

PROMOUVOIR L'ESS PENDANT VOTRE ÉVÉNEMENT ?

L'ESS, la norme souhaitable de l'économie de demain

L'ESS fait partie des conditions d'un « futur désirable » qui reposera sur une économie plus orientée vers les besoins humains, qui prendra sa part des enjeux de la transition écologique, qui incarnera un autre rapport au travail, et qui enrichira la démocratie. L'ESS permet de faire vivre la solidarité jusqu'au dernier kilomètre, assurant la réponse aux besoins essentiels de nos concitoyens. L'ESS permet d'apporter des réponses multiples, adaptées et innovantes, aux enjeux sociaux et environnementaux

Pourquoi promouvoir l'ESS durant votre événement ?

L'ESS gagnerait à être davantage identifiée et comprise, puisque faire connaître l'ESS participe à son développement. L'ESS joue un rôle structurant dans la société. Les structures de l'ESS ont notamment été en première ligne pendant la crise sanitaire.

Il est donc pertinent de faire connaître ses actions essentielles. Cela permet de renforcer le sentiment d'appartenance à l'ESS de celles et ceux qui font l'ESS au quotidien, sans nécessairement en avoir conscience

C'est le moment de promouvoir l'ESS !

- La crise sanitaire et sociale « montre des envies de faire autrement ».
- L'ESS offre des espaces d'engagement et d'emploi, et est caractérisée par son fort ancrage territorial. Ces caractéristiques peuvent correspondre aux aspirations de nombreux citoyens.
- L'ESS s'appuie sur des principes essentiels au vivre-ensemble.
- Les jeunes peuvent être intéressés par l'ESS selon beaucoup d'enquêtes (volonté de donner du sens à son travail, de s'engager...).

Des outils à votre disposition pour enrichir votre événement



Présentez l'ESS en 10 minutes

Nous avons produit un support de présentation vous permettant de débiter votre événement par une présentation synthétique de l'ESS ! Vous pouvez rajouter des éléments au powerpoint en fonction des besoins de votre public.



Diffuser une vidéo de présentation de l'ESS

Cette vidéo intitulée « mettre l'humain au cœur » permet de comprendre en 3 minutes les principes de fonctionnement de l'ESS.

LA COMMUNICATION DE VOTRE ÉVÉNEMENT ?

Une fois votre compte créé sur le site internet et vos événement validés par la CRESS de votre région, celui-ci apparaîtra sur la carte de « tous les événements » du site de la Semaine des ASER.

Les outils de communication

Le visuel de la Semaine des ASER
décliné pour différentes utilisations :
logo • bandeau web • bandeau réseaux sociaux



Télécharger le Kit de communication

La communication digitale



Le site de la Semaine des ASER

Il référence tous les événements inscrits depuis le site dédié et permet aux visiteurs de constituer un programme personnalisé grâce aux différents filtres : filtre géographique (région et département), filtre par thématique et par date.



#SASER23 et @aser-ess

En utilisant le hashtag dédié et l'identification du compte Twitter de la Semaine des ASER, vous avez plus de chance que votre événement soit visible par les organisateurs de la campagne qui peuvent relayer votre événement. Pensez également à tagguer le compte de votre CRESS en région.



La communication le jour J



Animez vos réseaux sociaux

Publiez des contenus avec le hashtag **#SASER23** sur les réseaux sociaux et taguez **@aser-ess**, afin qu'ils soient repérés plus facilement et ainsi partagés en direct.



Encouragez les participants à remplir le « questionnaire de satisfaction »

Ce questionnaire nous permettra de recueillir des informations importantes : comment les participants ont-ils entendu parler de La Semaine des ASER, quel est leur profil, est-ce que l'événement leur a permis de mieux comprendre l'écosystème ESS...

Quelques jours après



Partagez les articles de presse, photos, reportages audios, vidéos... sur les réseaux sociaux ou par courriels à votre écosystème et à la CRESS pour alimenter les actualités.



Je remplis le questionnaire "retour sur votre événement"

Grâce à vos précieux retours, ce formulaire nous permettra de constituer un bilan global de la campagne et de recueillir vos idées pour améliorer les prochaines éditions de la Semaine des ASER ! Il ne vous prendra que quelques minutes à remplir.

La
Semaine
des
achats
socialement et
écologiquement
responsables

Coordination nationale

ESS France
f.combet@ess-france.org

Animations régionales

CRESS Auvergne Rhône-Alpes
mbonnard@cress-aura.org

CRESS Bourgogne Franche-Comté
malika.durieux@cress-bfc.org

CRESS Corsica
julie.paganelli@cress.corsica

CRESS Haut-de-France
lea.cotting@cresshdf.org

CRESS Réunion
hpouive@cress-reunion.com

CRESS Grand-Est
a.pereira@cress-grandest.org

CRESS Ile-de-France
cedric.dupas@cressidf.org

CRESS Mayotte
eirini@cress-mayotte.org

CRESS Normandie
laure.drege@cressnormandie.org

CRESS Nouvelle-Aquitaine
m.bargach@cress-na.org
e.lintanf@cress-na.org

CRESS Occitanie
karim.zerguit@cressoccitanie.org

CRESS Pays de la Loire
anne.lepochat@cress-pdl.org

CRESS Provence-Alpes-Côte d'Azur
segolene.mollard@cresspaca.org

