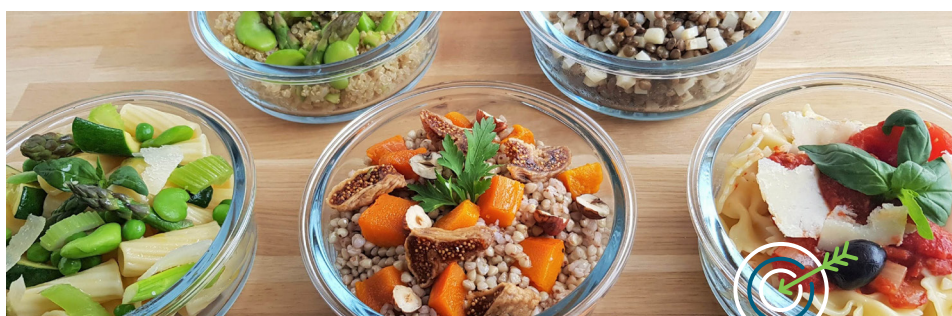




# ALTERMARCHÉ



## LE DÉFI

Comment se faire plaisir et ne plus manger des aliments qui voyagent plus que nous ?



## DESCRIPTION DE L'ACTIVITÉ

Altermarché c'est un **restaurant et traiteur bio** mais également **une conserverie et une champignonnière**. Nous pensons que le bien manger passe par une production résiliente : **locale et 0 déchet, solidaire** de petits producteurs qui nous soutiennent autant que nous les soutenons.

Nous voulons partager du plaisir, de la convivialité, préserver un art de vivre tout en préservant la planète : démarche qui nous vaut d'avoir **les labels "terre de saveur" et "3 écotables"**. L'agrément Entreprise d'Insertion, auquel nous sommes particulièrement attachés, nous permet d'accompagner des personnes, et notamment des femmes, dans un parcours professionnalisant et dans un métier épanouissant où leur savoir-faire peut être reconnu, quelles que soient leurs origines et leur histoire.

## CHIFFRES CLÉS

**3 à 6 ETP**  
dont 2 à 5  
en **insertion**

**250 k€**  
de CA dont  
60% traiteur

**+ de 30**  
partenaires  
**producteurs bio**

- 97% bio, 75% circuits courts et 50% local
- Plus de 6 000 gourmands livrés et régals



**Régalons-nous autrement !**

Autrement c'est être solidaire avec les personnes en insertion et nos fournisseurs



**FORME JURIDIQUE**

Entreprise d'Insertion



**SECTEURS D'ACTIVITÉ**

- Agriculture, Alimentation
- Environnement, Économie Circulaire
- Emploi, Insertion, Travail adapté



**RÉGION**

Île-de-france



**TERRITOIRE D'INTERVENTION**

Val-de-Marne





## CARACTÈRE EXEMPLAIRE ET/OU INNOVANT

### RÉPONSE AUX BESOINS SOCIAUX

En tant qu'Entreprise d'Insertion, nous intégrons des salariés, et notamment des femmes, dans une équipe à l'ambiance familiale qui leur permet de s'épanouir et d'acquérir ou de révéler des compétences acquises en vue d'accéder à un emploi durable.

### AGRICULTURE ET ALIMENTATION

En privilégiant le bio, les circuits courts et le local, nous contribuons au développement d'un modèle paysan qui place l'humain, la nature et le bien-être animal au cœur de ses préoccupations. Et en plus c'est bon pour la santé !

### LIEN AU TERRITOIRE

Avec les partenaires de l'emploi, les fournisseurs, nos clients nous sommes tous acteurs du développement territorial. Exemple : le chantier d'insertion maraîchage Val Bio nous fournit des légumes, nous sommes point-relais de leurs paniers, proposons des suites de parcours pour leurs salariés intéressés par la restauration et nous allons leur proposer nos conserves à partir de leurs légumes.

## ÉTAPES DU PROJET

- 2020 : Agrément EI, signature du bail, début des travaux
- 2021 : Ouverture avec 1 salarié en insertion, obtention de 3 marchés publics
- 2022 : Fin du confinement et réel démarrage de l'activité notamment traiteur
- 2023 : Commercialisation des bocaux 100% bio et franciliens



## PERSPECTIVES DE DÉVELOPPEMENT

- **Accompagner** plus de personnes en **insertion**
- **Commercialiser** une gamme de bocaux végétariens, bio et franciliens
- **Développer des partenariats** avec les entreprises mobilisées en RSE



### Les leviers

- Nos fournisseurs et leurs produits de qualité
- Nos salariés, motivés et investis
- Nos financeurs pour l'aide au démarrage



### Les freins

- Le COVID jusqu'en février 2022
- La difficulté de recrutement de personnel encadrant
  - La mauvaise perception du bio par une majorité de consommateurs



## PARTENAIRES DE L'INITIATIVE

### Financeurs

- Etat (Drieets 94)
- Région Île-de-France
- Département du Val-de-Marne
- France Active Métropole
- Réseau Entreprendre 94
- Caisse d'Epargne Île-de-France

### Techniques

- SAMO : coopérative de livraison à vélo
- Val Bio : ACI maraîchage
- École de Cuisine Mode d'Emplois

### Réseaux ou Fédérations d'appartenance

- RIAE 94



#### Adresse

15 place de Rimini  
94100 St Maur des Fossés

#### Mail

contact@altermarche.fr

#### Téléphone

01 48 76 70 45

#### Site web

altermarche.fr

Soutenu par

