

RESSOURCES ET DÉPENSES DES MODÈLES DE L'ESS

DONNÉES ISSUES DE
l'enquête « Situation des associations » de l'INSEE et de
l'enquête « Paysage associatif » du
Centre d'Economie de la Sorbonne



LES RESSOURCES BUDGÉTAIRES DES MODÈLES ASSOCIATIFS

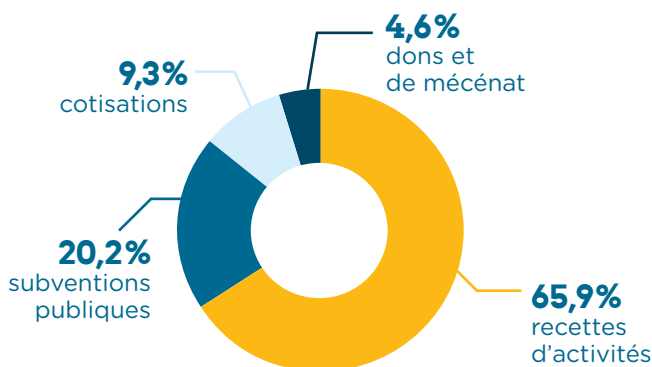


111
milliards
d'euros¹

c'est le **budget total**
de l'ensemble des associations
employeuses en France

Hybride

le modèle associatif se compose
de ressources marchandes
et non marchandes² :



Évolution à la hausse du poids des recettes
d'activités entre 2005 et 2017 **au dépend**
des subventions publiques :



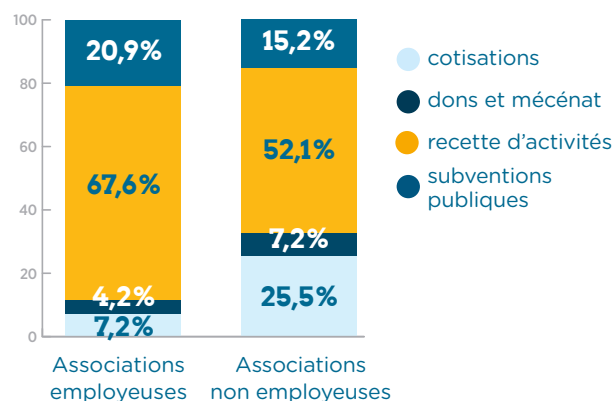
**commande
publique**
+1,3% d'augmentation
moyenne annuelle³



**participation
des usagers**
+4,2% d'augmentation
moyenne annuelle

Une structuration des ressources qui diffère fortement selon le critère d'emploi⁴ :

Répartition des ressources budgétaires
selon le modèle associatif



Les ressources des associations peuvent
être aussi de nature **non-monnaire**

le bénévolat associatif
représente ainsi **1,425 million**
d'équivalents temps plein (ETP)⁵.





LE VOLUME D'ACTIVITÉS DES MODÈLES COOPÉRATIFS



DONNÉES ISSUES DU
Panorama des entreprises coopératives (Coop Fr)



329 milliards d'euros⁶

c'est le **chiffre d'affaires total** de l'ensemble des groupes coopératifs (filiales comprises) en 2020



Des modèles économiques coopératifs sont très fortement variés, en raison de **la nature de leurs sociétaires** (entreprises, particuliers, salariés, etc.), mais aussi en raison des **secteurs d'activités** dans lesquels ils opèrent (banque, agriculture, commerce, artisanat, services aux entreprises, habitat, etc.).



Des modèles économiques solides :

- Une part de **mise en réserve des résultats au-dessus du seuil minimum légal de 16%** : de 45% dans les SCOP à 100% pour certaines coopératives d'artisans
- Un **taux de pérennité** à 5 ans des SCOP et des SCIC supérieur à celui des entreprises classiques → **73%** (contre 61% dans les autres entreprises)⁷



RESSOURCES ET DÉPENSES DES MUTUELLES D'ASSURANCE SANTÉ



DONNÉES ISSUES DE
la direction de la recherche, des études et de l'évaluation statistique (DREES) du Ministère de la Santé



Ressources

22,2 milliards d'euros⁸

c'est le montant **des cotisations collectées** par les mutuelles du livre II du Code de la mutualité en 2020, perçu en majorité sur des contrats individuels de santé

Dépenses

16,7 milliards d'euros⁹

c'est le montant **qu'elles ont reversé** en 2020 sous forme de **prestations à leurs assurés**

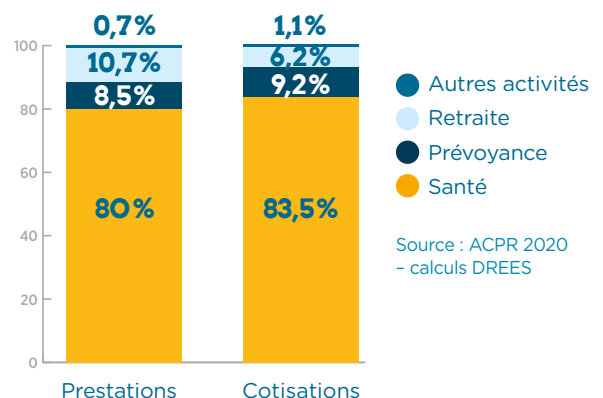


80%

de l'activité des mutuelles d'assurance est consacrée aux frais de soins, contre seulement 6% pour les sociétés d'assurance.



Répartition des cotisations perçues et des prestations versées par les mutuelles selon le poste d'activité





RESSOURCES ET DÉPENSES DES FONDATIONS ET FONDS DE DOTATION

2 MODÈLES DISTINCTS DE FONDATIONS



Les fondations distributives

la majorité des activités se développent autour de la collecte et la redistribution de fond à des fins d'intérêt général



Les fondations opératrices

les activités principales consistent en la gestion d'établissements de soins et d'action sociale



DONNÉES ISSUES DES Travaux de l'Observatoire de la philanthropie (Fondation de France)



Ressources

11,7 milliards d'euros¹⁰

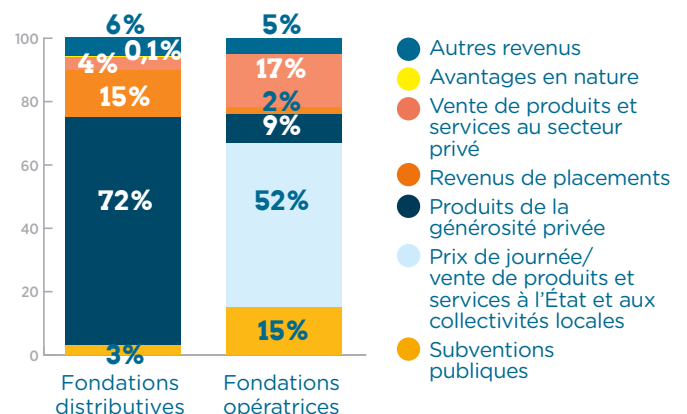
c'est le montant **des ressources mobilisées** en 2020 par les fondations (hors FDD)

- Fondations distributives
72% des ressources issues des produits de la générosité privée
- Fondations opératrices
56% des ressources issues de la vente de services d'intérêt général

32 milliards d'euros¹¹

c'est le **volume total d'actifs** (mobiliers et immobiliers) détenus par les fondations en 2020. Celui des fonds de dotation (FDD) est estimé entre **1,6 et 2,1 milliards d'€**

Répartition des ressources des fondations selon le modèle*





RESSOURCES ET DÉPENSES DES FONDATIONS ET FONDS DE DOTATION



DONNÉES ISSUES DES Travaux de l'Observatoire de la philanthropie (Fondation de France)



Dépenses

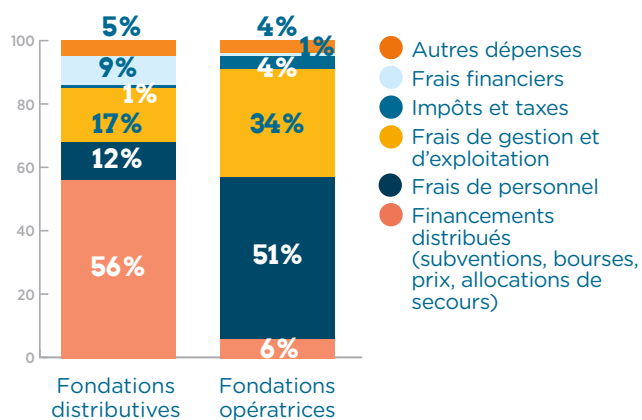
11,9 milliards d'euros¹²

c'est le montant **des dépenses effectuées** en 2020 par les fondations (hors FDD)

• Fondations distributives
56% des dépenses dédiées à la distribution de fonds

• Fondations opératrices
85% des dépenses dédiées à la rémunération du personnel, la gestion et l'exploitation de l'activité opérée

Répartition des dépenses des fondations selon le modèle*



12 • Ibid



PRÉSENTATION DES SOURCES ET DONNÉES

L'enquête « Paysage associatif » du Centre d'économie de la Sorbonne (CES) : elle vise à mieux connaître les associations tant du point de vue de leurs ressources économiques, que de la nature de leurs activités, de leur gouvernance ou de leurs adhérents. Elle constitue, tous les six ans, une référence importante dans l'état des connaissances du monde associatif.

L'enquête « Situation des associations » de l'INSEE : cette enquête a été réalisée fin 2019 par l'INSEE dans l'objectif de disposer de données sur l'ensemble des associations, sur leurs activités, leurs emplois, leurs dépenses, leur organisation et niveau d'intervention ainsi que leur adhésion à des réseaux. L'enquête précédente date de 2014.

Le Panorama des entreprises coopératives : il est édité tous les deux ans par Coop Fr au moyen de l'administration d'un questionnaire aux fédérations adhérentes de son réseau. Le périmètre adopté comprend les coopératives, leurs filiales et, pour les coopératives d'entreprises, les données de leurs sociétaires.

Rapport de la DREES sur la situation financière des organismes complémentaires assurant une couverture santé : chaque année, la direction de la recherche, des études, de l'évaluation et des statistiques du Ministère de la santé produit un panorama financier des complémentaires santé comprenant l'ensemble des mutuelles d'assurances, à partir des données de l'Autorité de contrôle prudentiel et de résolution.

L'enquête sur les fondations et les fonds de dotation : tous les quatre ans, l'Observatoire de la philanthropie de la Fondation de France réalise une grande enquête auprès de l'ensemble des fondations et fonds de dotation, à partir d'un échantillon représentatif de près de 3 000 structures.