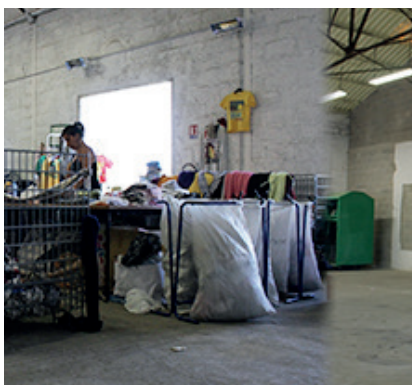




ABIDOCC



“ Une action
environnementale,
locale et sociale. ”



DÉFI

Comment optimiser le réemploi des textiles dans un circuit court en partenariat avec des acteurs locaux ?



SECTEURS D'ACTIVITÉ

- Environnement, Economie circulaire (gestion des déchets)
- Emploi, Insertion, Travail adapté



FORME JURIDIQUE

SARL
Entreprise d'insertion (EI)



DESCRIPTION DE L'ACTIVITÉ

Créée à l'initiative du Secours Catholique du Languedoc-Roussillon, Abidocc réalise la collecte et le tri de vêtements, linge de maison et chaussures usagés donnés par des particuliers, dans l'objectif de permettre aux personnes qui en sont éloignées de retrouver un emploi. Différents points de collecte (conteneurs, vestiaires) jalonnent les tournées hebdomadaires des chauffeurs. Le produit de la collecte est ensuite acheminé vers la plateforme logistique de Caissargues où les opératrices de tri dispatchent les vêtements en fonction de critères de qualité et de fibres. Les textiles triés approvisionnent les 5 boutiques (Nîmes, Lunel, Montpellier, Alès, Caissargue) où ils trouveront une nouvelle vie (10 %), sont exportés en Afrique et en Europe de l'Est (53 %), sont recyclés pour l'industrie (effilochage, chiffons industriels, tapis auto, isolation de bâtiments...) (35 %), ou partent à l'incinération, à l'enfouissement quand il s'agit de rebuts de tri (2 %).



TERRITOIRE D'INTERVENTION

Départements du Gard et de l'Hérault

RÉGION OCCITANIE



CHIFFRES CLÉS

98%

des textiles collectés sont valorisés, réemployés

40%

des salariés ont trouvé un emploi à leur sortie

800 tonnes / an
de textiles collectés

Plus de **180**
salariés en insertion depuis 2001



CARACTÈRE EXEMPLAIRE ET/OU INNOVANT

- **RÉPONSE AUX BESOINS SOCIAUX** : Insertion des personnes éloignées de l'emploi (bénéficiaires RSA, chômeurs longue durée, travailleurs handicapés...) par l'acquisition, sur une période de 24 mois, de l'expérience et la qualification qui leur manque pour trouver un emploi durable. Accompagnement socioprofessionnel des salariés dans leur recherche d'emploi : construction du projet professionnel, recherche de formations, élaboration des CV et lettres de motivation...
- **IMPACTS** : Préservation de l'environnement en limitant le traitement des déchets par incinération, vorace en énergie et en argent public. Réemploi de 2 à 3 kg des vêtements, linge de maison et chaussures sur 10 kg par an jetés en moyenne par les particuliers.

+ LEVIERS

- Le partenariat avec les réseaux associatifs, Secours Catholique, Secours Populaire, Croix Rouge ...
- La réactivité d'Abidocc en tant qu'entreprise locale et sa souplesse par sa taille contenue
- Le support technique du réseau Tissons la Solidarité

- FREINS

- Les difficultés de la filière textile à proposer des solutions pérennes pour le recyclage
- Une meilleure répartition des subventions d'ECO TLC, seuls le tri et le recyclage profitant de l'aide au détriment des opérateurs de collecte



ÉTAPES DU PROJET

- **2001** : Création de l'association
- **2011** : Création de la boutique de Lunel
- **2012** : Création du centre de tri de Caissargues
- **2014** : Création de la boutique d'Alès



PERSPECTIVES DE DÉVELOPPEMENT

L'association continuera à lier des partenariats avec les associations, les collectivités, les acteurs privés, de manière à développer le volume de collecte ; à optimiser le réemploi ; à créer des emplois.



PARTENAIRES

FINANCEURS

- Conseil départemental de l'Hérault
- Conseil départemental du Gard
- État / DIRECCTE
- Europe / FSE

TECHNIQUES

- ECO TLC
- Pôle Emploi

RÉSEAUX OU FÉDÉRATIONS D'APPARTENANCE

- Fédération des Entreprises d'Insertion
- Tissons la solidarité



COORDONNÉES

Gilbert NEGRE, Directeur

Téléphone : 04 34 04 98 70

Adresse : 62 chemin des Canaux 30132 Caissargues

Site web : www.abidocc.com

Mail : friperie.abidocc@cegetel.net